

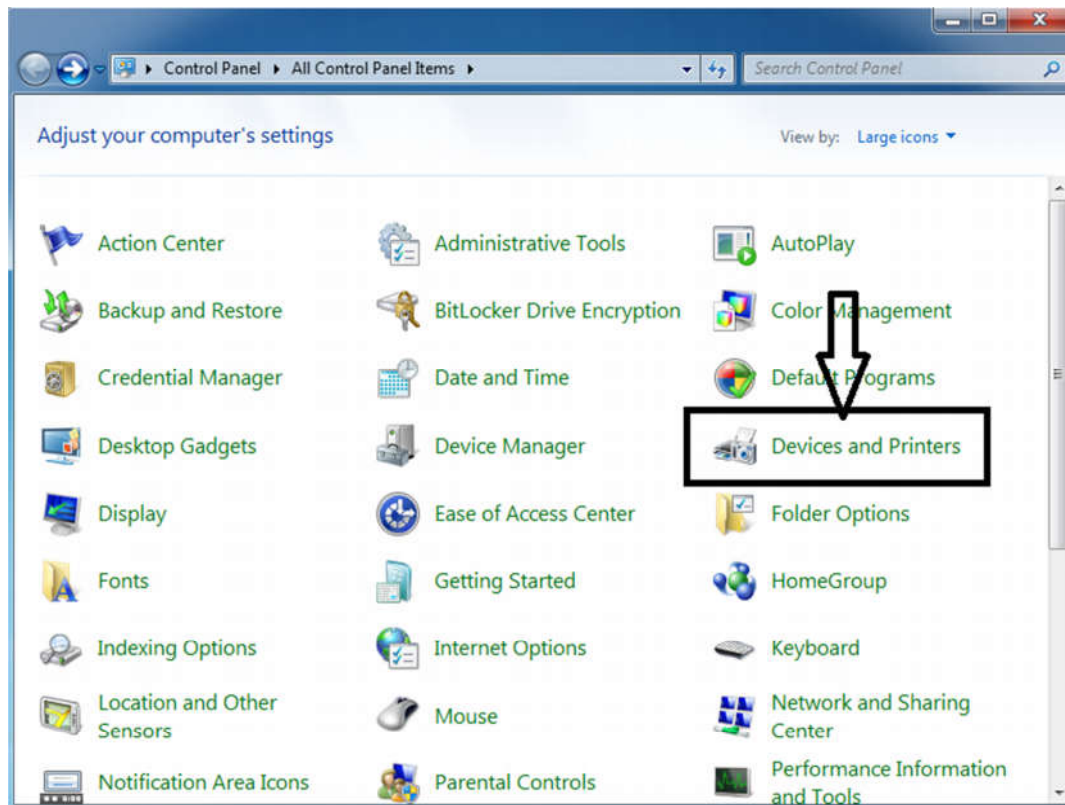
مراحل نصب پرینتر تحت شبکه در ویندوز ۷

لطفا جهت استفاده از پرینتر اشتراکی هر بخش از راهنمای زیر کمک بگیرید :

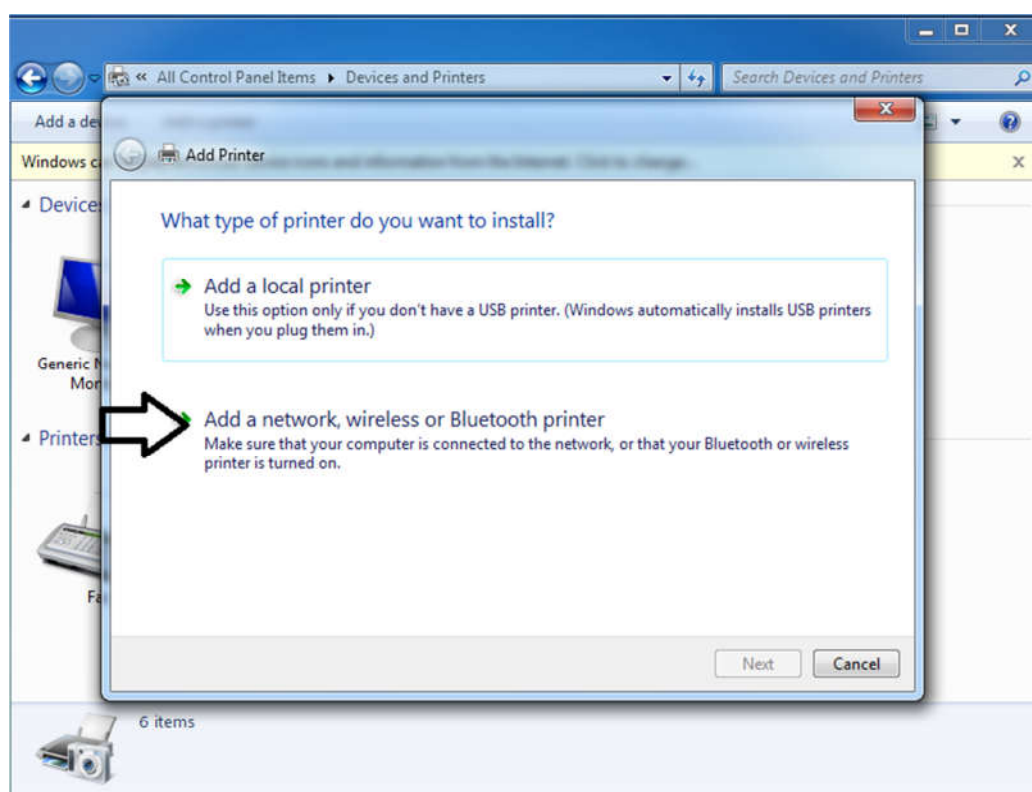
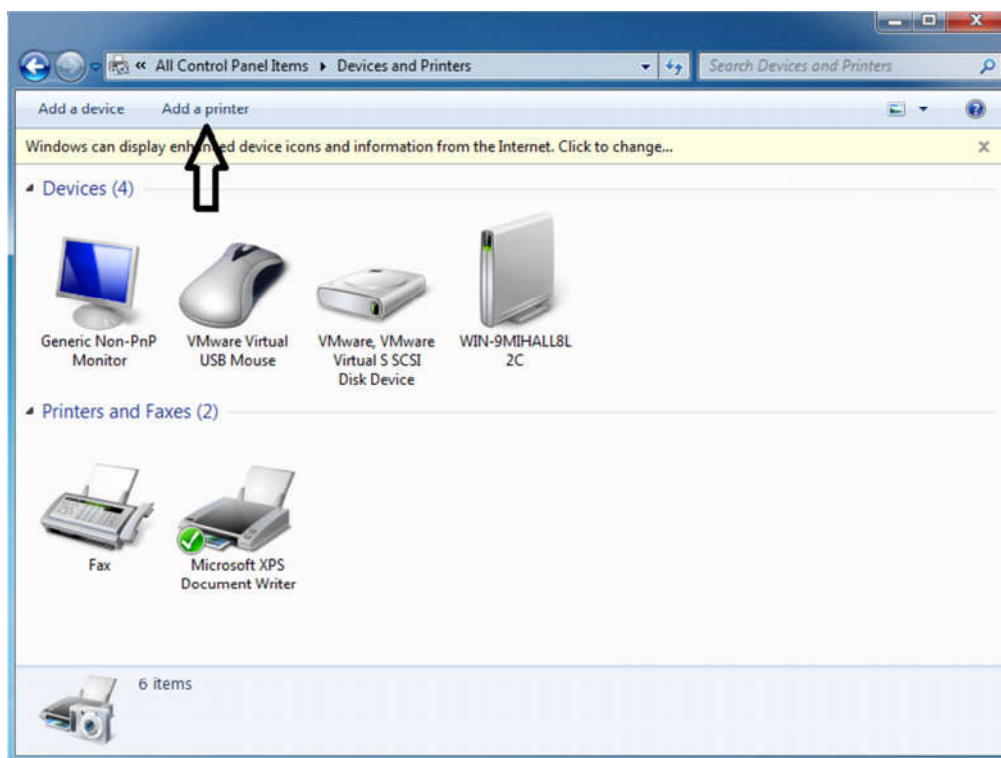
جدول آدرس IP پرینتر های اشتراکی (جدول شماره یک)	
192.168.9.4	پرینتر اساتید فیزیک
192.168.9.6	پرینتر اساتید ریاضی
192.168.9.7	پرینتر اساتید شیمی
192.168.9.9	پرینتر اساتید علوم زمین
192.168.9.30	پرینتر اساتید IT

لطفا توجه فرمایید برای دسترسی به پرینتر هر بخش باید آدرس IP دستگاه خود به شرح زیر باشد :

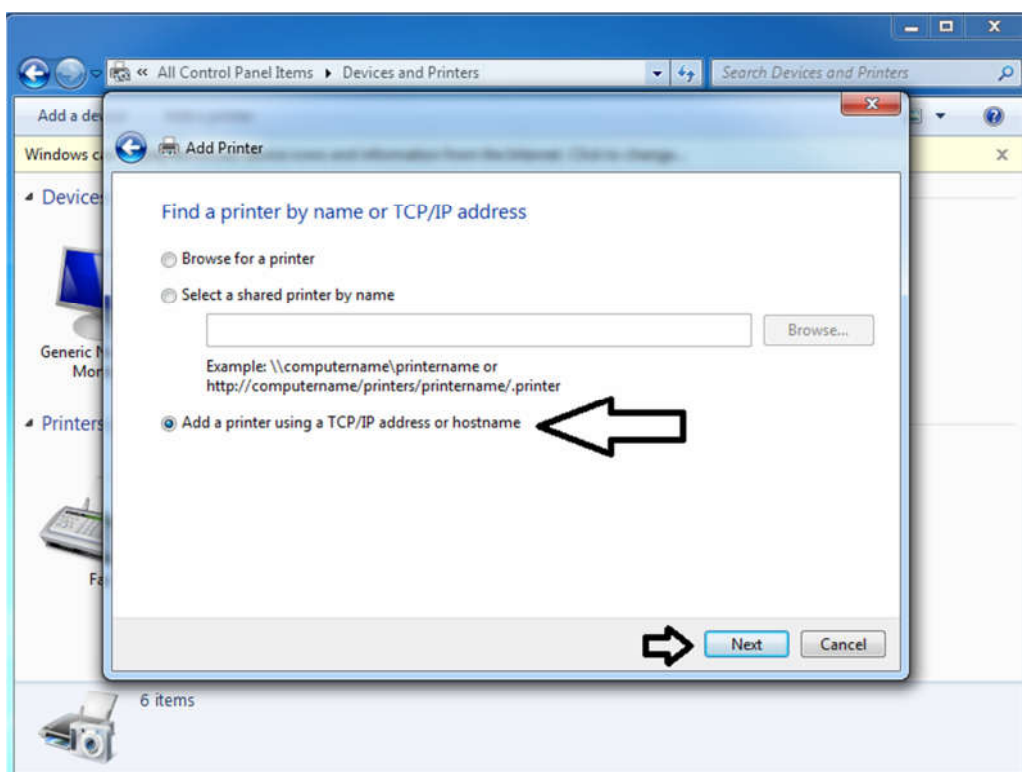
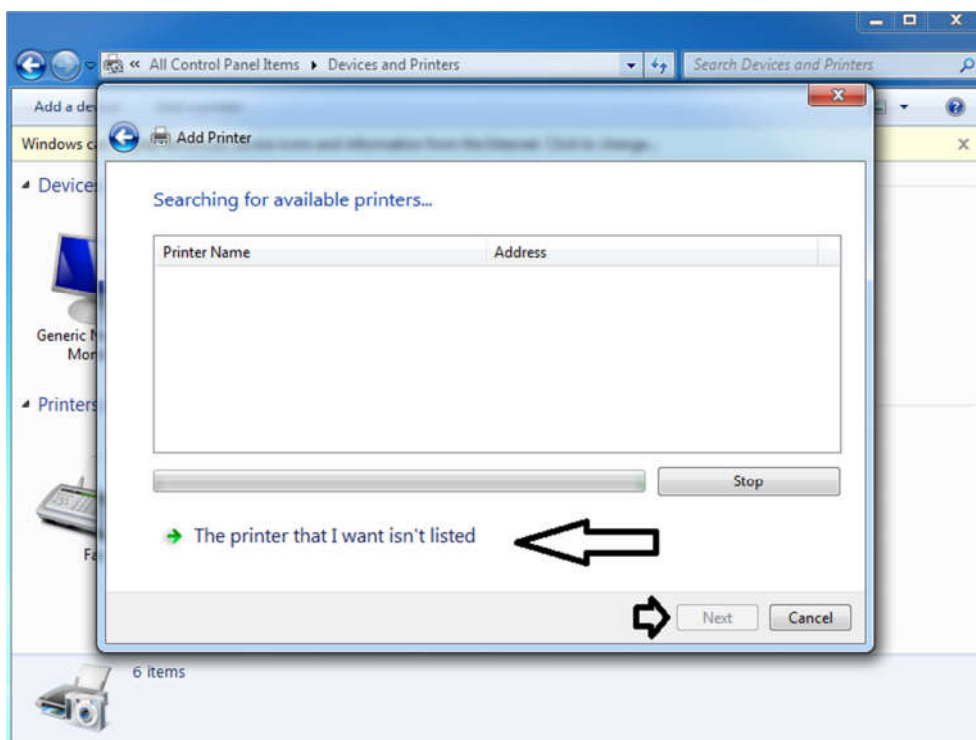
آدرس IP های مجاز برای استفاده از پرینتر های هر بخش (جدول شماره دو)	
192.168.15.X	اساتید فیزیک
192.168.11.X	اساتید ریاضی
192.168.17.X	اساتید شیمی
192.168.11.X	اساتید علوم زمین
192.168.11.X	اساتید IT



مراحل نصب پرینتر تحت شبکه در ویندوز ۷

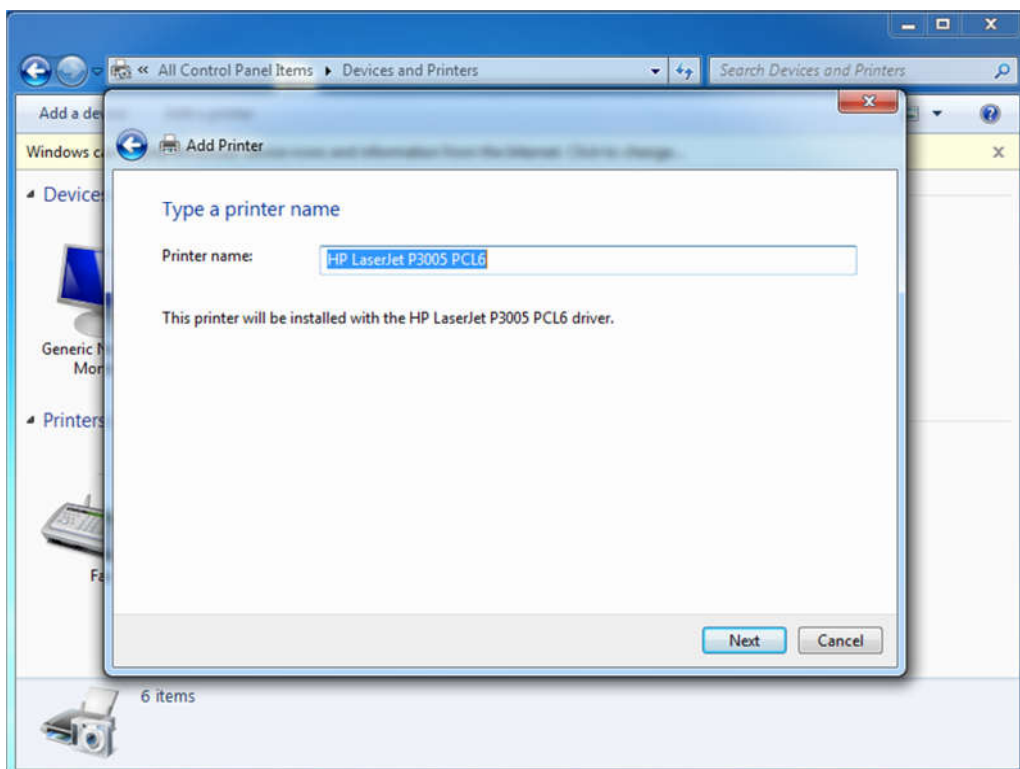
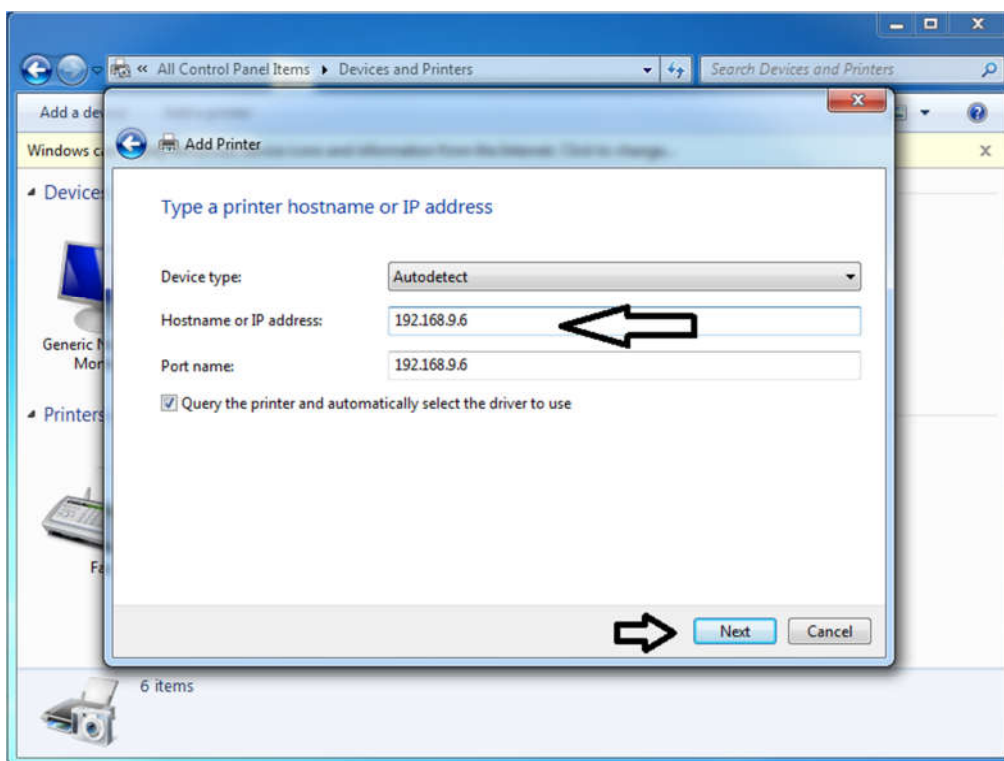


مراحل نصب پرینتر تحت شبکه در ویندوز ۷



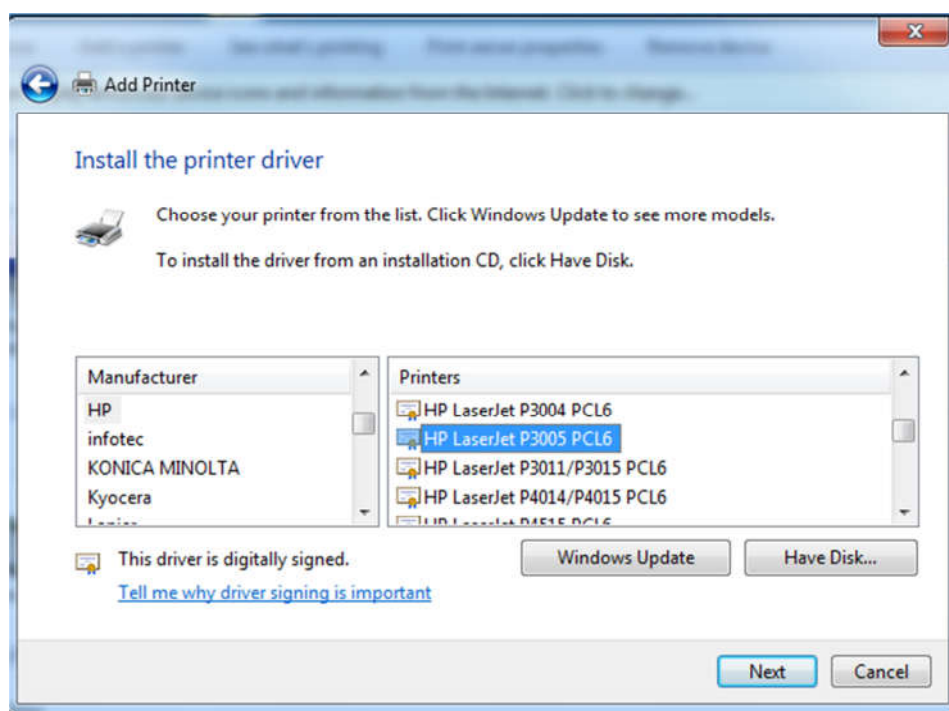
مراحل نصب پرینتر تحت شبکه در ویندوز ۷

در این قسمت بر اساس جدول یک آدرس IP پرینتر مورد نظر را وارد نمایید

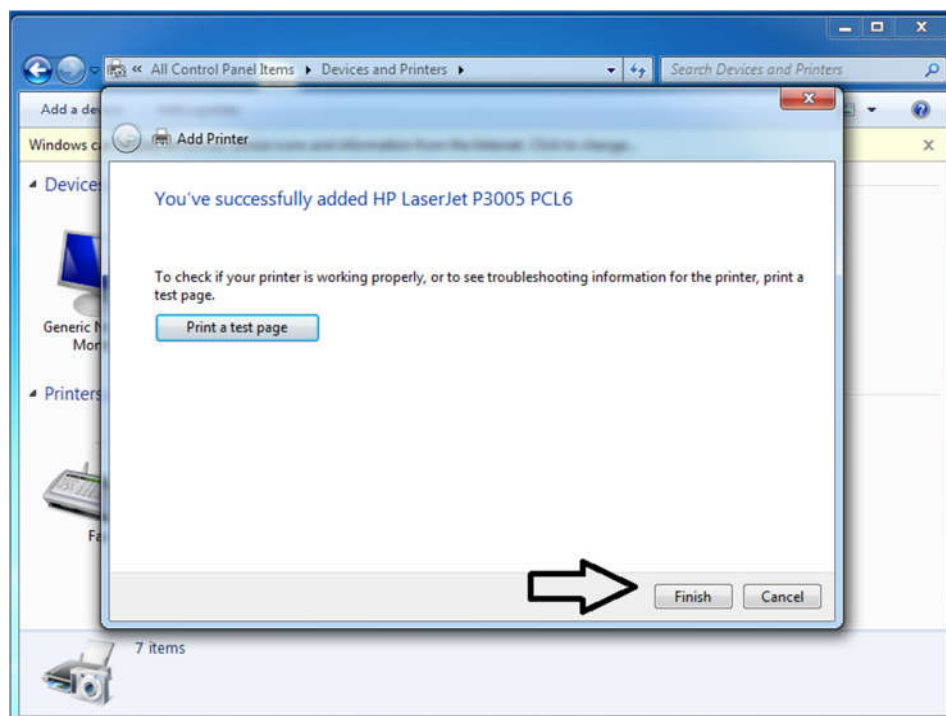
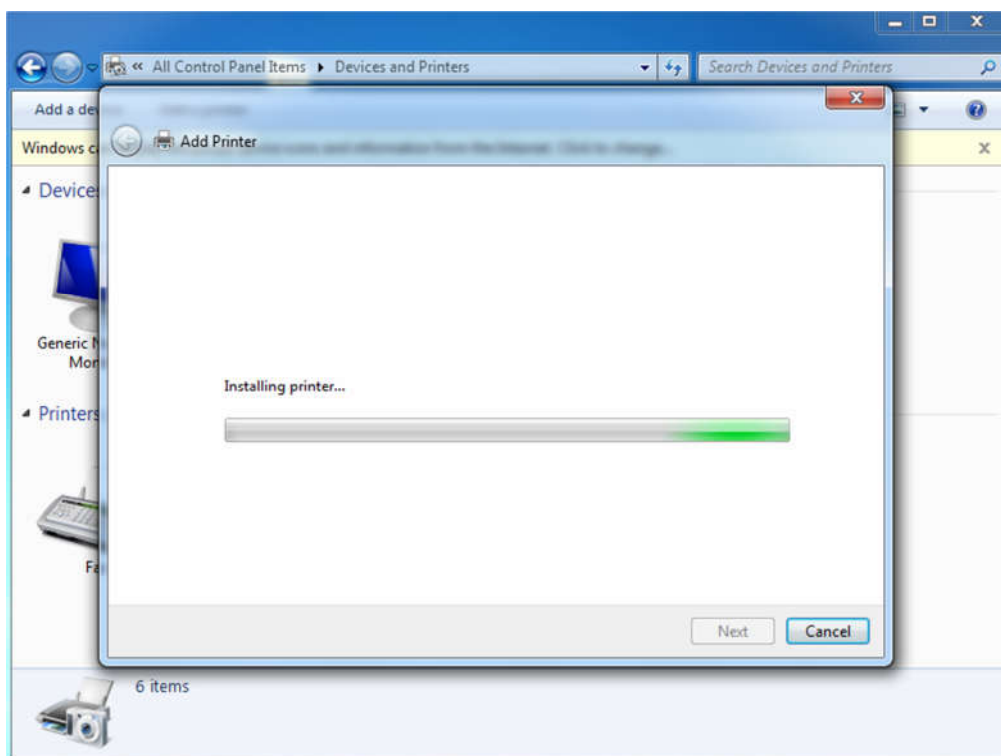


مراحل نصب پرینتر تحت شبکه در ویندوز ۷

توجه داشته باشید ممکن در زمان نصب درایور پرینتر مورد نظر بصورت خودکار توسط ویندوز شما شناسایی نگردد و پنجره ای به شکل زیر به جای پنجره بالا مشاهده نمایید که از منوی سمت چپ برند پرینتر و از منوی سمت راست مدل آن را مشخص می نمایید. در صورتی که مدل پرینتر را از منوی سمت راست پیدا نکردید با درایور آن را تهیه و اقدام به نصب نمایید. (لازم به ذکر درایور اکثر پرینترها در درایو Y موجود میباشد)

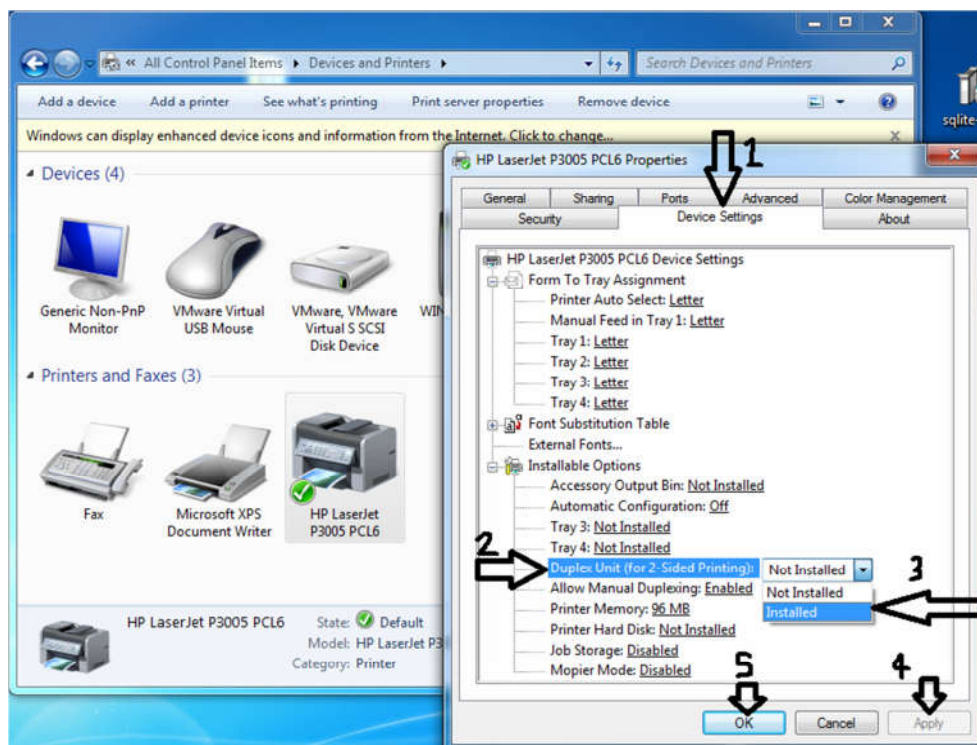
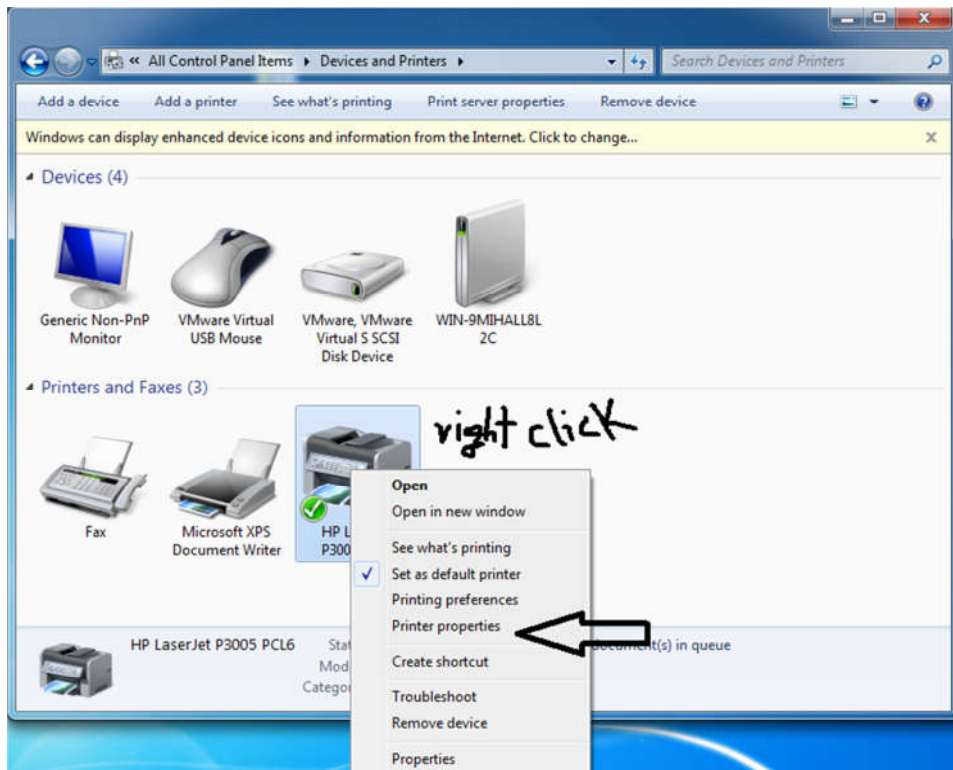


مراحل نصب پرینتر تحت شبکه در ویندوز ۷



برای فعال کردن قابلیت پرینت پشت روی اتوماتیک مراحل زیر را انجام دهید

مراحل نصب پرینتر تحت شبکه در ویندوز ۷



پرینتر شما آماده استفاده می باشد.