



دانشگاه علوم پزشکی و خدمات بهداشتی درمانی لرستان

راهنمای ثبت نام در پایگاه Clinicalkey

تهیه و تنظیم

فرزانه محمودوند

کتابخانه مرکزی دانشگاه علوم پزشکی لرستان

مرداد ۱۳۹۷

به طور کلی جهت دسترسی به پایگاه های اطلاعاتی مورد اشتراک وزارت بهداشت دو روش وجود دارد:

۱. زمانی که در محیط دانشگاه و مراکز وابسته به آن هستید (مانند بیمارستان ها). دسترسی به این روش با IP address های دانشگاه انجام می شود و شما به عنوان کاربر دانشگاه علوم پزشکی لرستان شناسایی شده و امکان دسترسی به منابع مورد اشتراک فراهم است.

۲. زمانی که در خارج از محیط دانشگاه هستید. که در این مورد با استفاده از VPN گزینه های user name و password را وارد کرده و پس از آن در هر مکانی امکان دسترسی به منابع وجود دارد.

نکته: توجه فرمایید در صورتی که دسترسی به user name و password ندارید و connection شخصی شما فعال نشده

است به مسئول IT واحد مربوطه مراجعه فرمایید.

جهت شروع ثبت نام ابتدا وارد سایت کتابخانه دیجیتال به آدرس diglib.lums.ac.ir شده و بر روی لوگوی پایگاه اطلاعاتی **Clinical key** کلیک نمایید. در این پورتال امکان دسترسی به **VPN connection** برای شما فراهم شده است. همچنین دسترسی با استفاده از گوشی موبایل اندروید و **IOS** فراهم شده است. روش های اتصال در این قسمت توضیح داده شده است.

درباره کتابخانه دیجیتال

با توجه به اهمیت و ضرورت دسترسی دانشگاه‌های علوم پزشکی کشور به منابع اطلاعاتی الکترونیک و نقش سادگی این منابع در دستیابی به اهداف برنامه‌های پژوهشی و نیز سانس‌های کتاب و آرشیو بهداشتی و با در نظر گرفتن اهمیت و ضرورت دسترسی به این منابع به عنوان پرساخته‌های پژوهشی و آموزشی کشور، کنسرسیوم ناسی منابع الکترونیک در حوزه معاونت تحقیقات و فناوری وزارت بهداشت، درمان و آموزش پزشکی شکل گرفته است. هدف اصلی تشکیل این کنسرسیوم، فراهم نمودن زمینه لازم جهت ناسی دسترسی پاندار همه گروه‌های دانشگاه‌های علوم پزشکی به جدیدترین و معتبرترین منابع علمی پژوهشی آموزشی و درمانی است.

دسترسی با لبتاب، کامپیوتر و گوشی های موبایل اندروید و آیفون

انتخاب دسترسی خارج از دانشگاه در ویندوز

دسترسی به VPN Connection

- صفحه نخست
- کتابخانه مرکزی
- خط مشی و آیین نامه دیجیتال
- منابع الکترونیک
- راهنمای آموزشی
- کارگاه های آموزشی
- منابع الکترونیک دسترسی آرمایشی
- مستندات اطلاع رسانی منابع الکترونیک
- آمار استفاده دانشگاه از منابع الکترونیک
- فرم سفارش منابع الکترونیک
- راهنمای تنظیم VPN
- آخبار
- نقشه سایت (Site Map)
- فرم نظرسنجی کتابخانه دیجیتال
- بررسی به سبب
- پرسش از کتابدار
- کتابخانه مجازی
- اداره علم سنجی دانشگاه
- لوپا

- لینک های مفید
- نظام نوبت اطلاعات پژوهش‌های پزشکی ایران (نوبا)
- سامانه منبع پای
- سازمان اسناد و کتابخانه ملی ایران
- معاونت تحقیقات و فناوری وزارت بهداشت
- کتابخانه ملی کنگره آمریکا
- کتابخانه ملی پزشکی آمریکا
- بانک مقالات پزشکی ایران
- اداره علم سنجی دانشگاه
- سامانه مدیریت انتشارات دانشگاه
- سامانه انتشار منابع و اخبار پژوهشی های سلامت دانشگاه
- سامانه پایان نامه های دانشگاه
- انجمن کتابخانه های پزشکی ایران
- پایگاه مجلات دانشگاه

کتابخانه دیجیتال

دسترسی از داخل دانشگاه (منابع دیجیتال)

دسترسی خارج از دانشگاه در ویندوز

دسترسی خارج از دانشگاه از طریق تلفن همراه / سیستم عامل Android (گوشی های اندروید)

دسترسی خارج از دانشگاه از طریق تلفن همراه / سیستم عامل IOS (گوشی های iPhone)

اخبار و رویدادها

ارزهای AAT به ای رتبه جهانی و یوم‌زنگ دانشگاه در رتبه بندی جولای 2018

ارزشگاه سابرزنگ اسپانیا هر 6 ماه یکبار اقدام به رتبه بندی وب سایت دانشگاه ها و موسسات آموزشی دنیا می نماید. بر اساس نتایج این رتبه بندی، دانشگاه علوم پزشکی لرستان با ارتقا 882 رتبه در 6 ماه گذشته موفق به کسب رتبه 2926 جهانی و رتبه 21 از 51 دانشگاه علوم پزشکی وزارت بهداشت شده است. جهت کسب اطلاعات بیشتر کلیک کنید...

کارگاه آموزشی با پایگاه اطلاعاتی پزشکی Clinical key برگزار شد.

کارگاه آموزشی پایگاه اطلاعاتی پزشکی Clinical key با حضور 50 نفر از فوق تخصصی، متخصصی، پزشکان، رزیدنت ها و اسیرن ها در تاریخ 1401/07/9 در سالن ICM بیمارستان شهید رجعی برگزار گردید.

فرهنگ‌پژوهی دستگاه کوآرش

مجموعه کتاب: فیزیولوژی دستگاه کوآرش (Physiology of the ...)

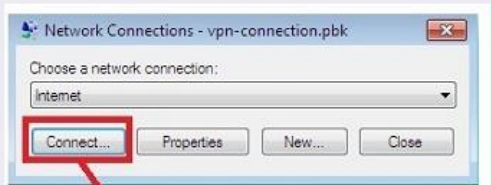
مربوط به سال 2018 منتشر شد و از طریق این لینک در دسترس است.

1 2 3 4 5 6 7 8 9 10 20

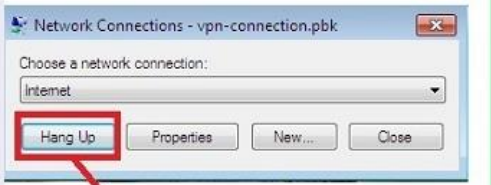
نظام نوبت اطلاعات پژوهش پزشکی ایران (نوبا)

سامانه پایان نامه های دانشگاه های پزشکی	سامانه مشابهت پای pppresearch.ac.ir	سامانه منبع پای mlresearch.ac.ir	نظام نوبت اطلاعات پژوهش های پزشکی ایران
بانک اطلاعات پایان پزشکی ایران	سامانه علم سنجی	سامانه بطری	سامانه علم سنجی دانشگاه های پزشکی
سامانه انتشار نتایج و اخبار پژوهش های سلامت	سامانه مدیریت انتشارات دانشگاه	سامانه نشریات	کتابخانه ملی دیجیتال پزشکی کشور
	سامانه مدیریت انتشارات دانشگاه	سامانه نشریات علمی پزشکی	

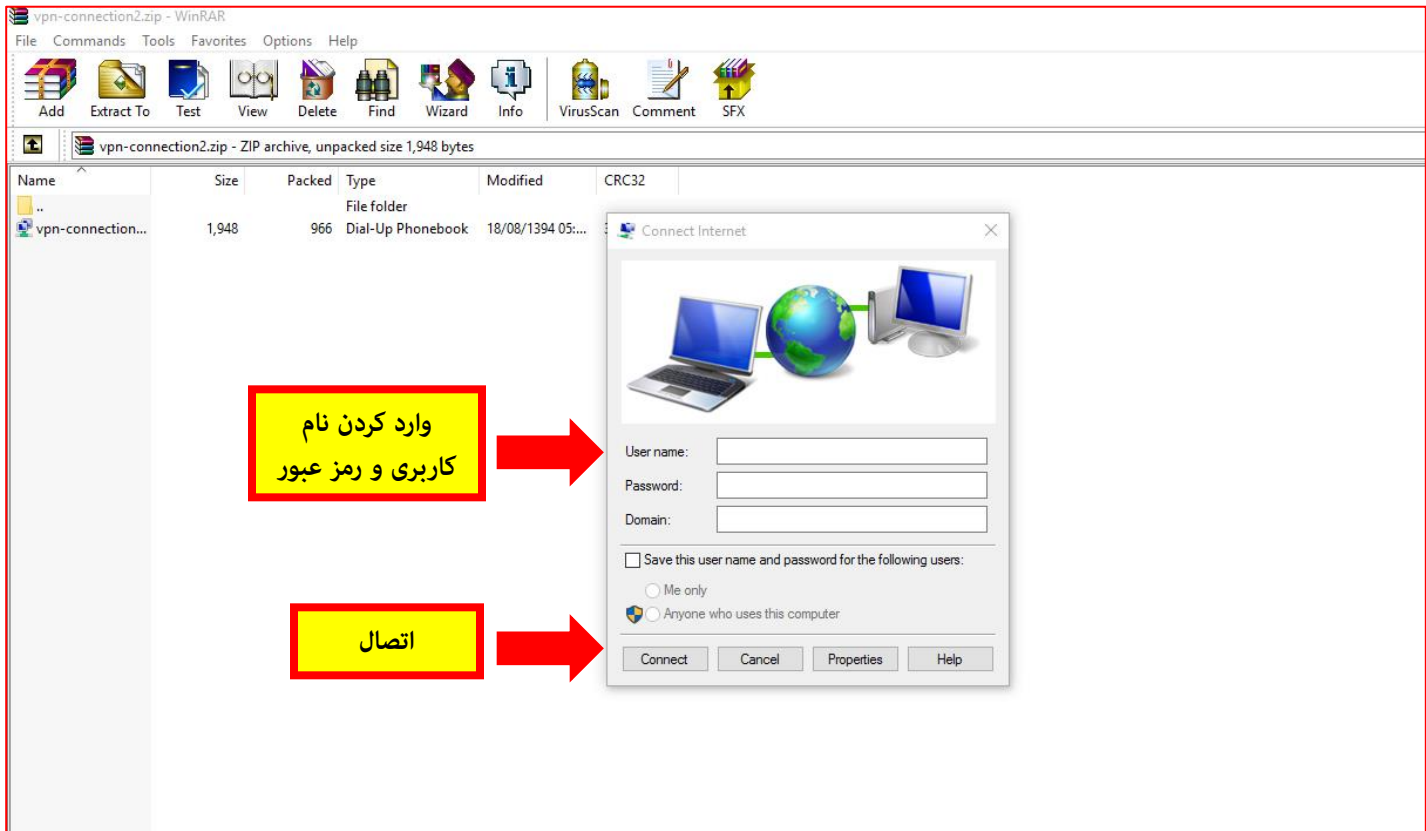
اساتید محترم دانشگاه برای دسترسی به منابع علمی خارج از دانشگاه پس از **دانلود این فایل** می توانید به روش زیر عمل نمایید. لطفا توجه نمایید که نام کاربری و پسورد شما، نام کاربری و کلمه عبور اتصال اینترنت شما در دانشگاه است. لازم به ذکر است که برای استفاده از این روش در خارج از دانشگاه باید به اینترنت متصل باشید.



پس از اجرای فایل ارسالی برای اتصال بر روی این دکمه کلیک نمایید.



- صفحه نخست
- کتابخانه مرکزی
- خط مشی و آیین نامه منابع دیجیتال
- منابع الکترونیک
- راهنمای آموزشی
- کارگاه های آموزشی
- منابع الکترونیک دسترسی آزمایشی
- مستندات اطلاع رسانی منابع الکترونیک
- آمار استفاده دانشگاه از منابع الکترونیک
- فرم سفارش منابع الکترونیک
- تازه های کتابخانه
- راهنمای تنظیم VPN
- پرسش از کتابدار
- اخبار
- نقشه سایت (Site Map)
- فرم نظرسنجی کتابخانه دیجیتال
- ارتباط با ما



برای مشاهده دستور العمل سایر اتصال ها بر روی لینک مربوط به اتصال مورد نظر کلیک فرمایید.

✓ نکته: برای اتصال از طریق موبایل (اندروید و IOS) در صورتی که قادر به اتصال از طریق موبایل نمی باشید فیلتر شکن خود را غیر فعال نمایید

خود را غیر فعال نمایید

✓ نکته: توجه فرمایید امکان استفاده از Remote access تنها توسط پایگاه اطلاعاتی Clinical key ایجاد شده است.

استفاده از سایر پایگاه های اطلاعاتی نیازمند اتصال از طریق IP address و با VPN connection می باشد.

✓ نکته: امکان دسترسی به سایر پایگاه های اطلاعاتی نیز به همین روش امکان پذیر می باشد.

روش ثبت نام در پایگاه اطلاعاتی Clinical key

در صفحه پورتال کتابخانه بر روی لوگوی پایگاه Clinicalkey کلیک نمایید و سپس اقدام به ثبت نام نمایید.

The image shows a screenshot of the LUMS Digital Library website. The address bar at the top left displays "Diglib.lums.ac.ir". The main content area is titled "کتابخانه دیجیتال" (Digital Library) and features a grid of database logos under the heading "Comprehensive databases جامع پایگاههای اطلاعاتی جامع". The logos include PubMed, Google scholar, Web of Science, Ulrichsweb, Embase, Scopus, JCR, Reaxys, Ovid, Cochrane Library, UpToDate, ClinicalKey, thebmj, and InCites Essential Science Indicators (ESI). The ClinicalKey logo is highlighted with a red rectangular box, and a red arrow points to it from the right. Below this grid, there is a section for "E-Journal الکترونیکی" with logos for ScienceDirect, Springer, Wiley Online Library, ProQuest, Ovid, ClinicalKey, BMJ Journals, SAGE, and The New England Journal of Medicine. A vertical sidebar on the right contains a list of navigation links such as "صفحه نخست", "کتابخانه مرکزی", "خط فیشی و آیین نامه منابع دیجیتال", "منابع الکترونیک", "راهنمای آموزشی", "کارگاه های آموزشی", "منابع الکترونیک دسترس آسان", "فهرست منابع اطلاع رسانی منابع الکترونیک", "آموزش استفاده دانشگاه از منابع الکترونیک", "فرم سفارش منابع الکترونیکی", "نقشه های کتابخانه", "راهنمای تنظیم VPN", "پوشش از کتابخانه", "انتخاب", "نقشه سایت (Site Map)", "فرم نظرسنجی کتابخانه دیجیتال", and "ارتباط با ما".

Secure | https://www.clinicalkey.com/#/

ClinicalKey[®] English CME Login Register

لاگین شدن یا اطلاعات حساب کاربری

عضویت جهت استفاده از پایگاه

Search for conditions, procedures, drugs, and more

All Types Search...

Browse

Books Journals Drug Monographs Guidelines Patient Education Clinical Overviews/First Consult

News and Updates Trending Topics

News and Updates Content Updates Other Updates

ClinicalKey[®] Search Browse English CME Login Register

All Types Search for conditions, procedures, drugs, and more

Register

Registration is quick and free. It allows you to personalize the Elsevier products to which you have access.
* = Required. [Privacy policy.](#)

Your details

First name *
Family name *

Email and password

Your e-mail address will be your username for these Elsevier products.

Email address *
Password *

> Additional profile details

I wish to receive information from Elsevier B.V. and its affiliates concerning their products and services

I have read and understood the [Registered User Agreement](#) and agree to be bound by all of its terms. *

Register >

اطلاعات خواسته شده را وارد نموده و بر روی گزینه Register کلیک نمایید

Secure | https://www.clinicalkey.com/#/login

ClinicalKey® Search Browse English CME Login Register

All Types Search for conditions, procedures, drugs, and more

Log in

Username
 Password

Forgotten username or password?
 Remember me

Log in >

Not registered? Register now

Log in via your institution
 > OpenAthens login
 If your institution uses the OpenAthens service, you may log in to ClinicalKey using your OpenAthens username and password for your institution.

> ClinicalKey using your username and password

Remote access
 Access ClinicalKey from outside of your institution's network by enabling remote access. This is strongly recommended for users of the ClinicalKey mobile app.
 > Apply now

ELSEVIER Contact Us Resource Center Terms & Conditions Privacy Policy Registered User Agreement Help

۱
 ۲
 برای ورود به پایگاه بر روی Login کلیک نمایید و user name و password خود را وارد نمایید

شناسایی نام کاربری پس از عضو شدن

با وارد کردن ایمیل دانشگاهی لینک فعال سازی به ایمیل شما ارسال می گردد و در محیط خارج از دانشگاه بدون نیاز به VPN می توان به متن کامل این پایگاه دسترسی پیدا کرد.

farzaneh mahmoudvand Library

- Profile
- Settings
- CME 38
- Change Language
- Saved Content
- Presentations
- Remote Access
- Log Out**
- Info & Feedback
- Call Us
- Email Us
- Help

About ClinicalKey
 Learn more about other offerings and editions