

## آموزش نصب ویندوز XP

در صورتی که می خواهید نصب ویندوز ایکس پی را یاد بگیرید این آموزش به شما کمک زیادی می تواند بکند. ابتدا رایانه را روشن کنید و سی دی ویندوز XP را در داخل آن بگذارید. پیغامهای اولیه سیستم مبنی بر آزمایش حافظه و ... نمایش داده میشود .

```
PhoenixBIOS 4.0 Release 6.0
Copyright 1985-2000 Phoenix Technologies Ltd.
All Rights Reserved
Copyright 2000-2001 VMware, Inc.
VMware BIOS build 212

CPU = Pentium III 733 MHz
640K System RAM Passed
159M Extended RAM Passed
256K Cache SRAM Passed
Mouse initialized
Fixed Disk 0: VMware Virtual IDE Hard Drive
ATAPI CD-ROM: VMware Virtual IDE CDROM Drive

Press <F2> to enter SETUP
```

وقتی این پیغام نمایش داده شد یک دکمه را فشار دهید. (در این حالت باعث میشود سیستم شما به وسیله سی دی بالا بیاید.)

```
Press any key to boot from CD..._
```

وقتی عملیات بالا آمدن از روی سی دی آغاز شد پیغام زیر نمایش داده میشود.

```
Setup is inspecting your computer's hardware configuration...
```

پس از مدتی تاخیر صفحه آبی زیر نمایش داده میشود و برنامه نصب ویندوز شروع به بارگذاری می کند و درایورهای لازمه را باگذاری می کند.

```
Windows Setup

Setup is loading files (Windows Executive)...
```

### Windows XP Professional Setup

Welcome to Setup.

This portion of the Setup program prepares Microsoft(R) Windows(R) XP to run on your computer.

- To set up Windows XP now, press ENTER.
- To repair a Windows XP installation using Recovery Console, press R.
- To quit Setup without installing Windows XP, press F3.

ENTER=Continue R=Repair F3=Quit

شما باید در این صفحه دکمه Enter را بزنید پس از آن صفحه زیر نمایش داده میشود.

### Windows XP Licensing Agreement

Microsoft Windows XP Professional

END-USER LICENSE AGREEMENT

IMPORTANT-READ CAREFULLY: This End-User License Agreement ("EULA") is a legal agreement between you (either an individual or a single entity) and Microsoft Corporation for the Microsoft software product identified above, which includes computer software and may include associated media, printed materials, "online" or electronic documentation, and Internet-based services ("Product"). An amendment or addendum to this EULA may accompany the Product. YOU AGREE TO BE BOUND BY THE TERMS OF THIS EULA BY INSTALLING, COPYING, OR OTHERWISE USING THE PRODUCT. IF YOU DO NOT AGREE, DO NOT INSTALL OR USE THE PRODUCT; YOU MAY RETURN IT TO YOUR PLACE OF PURCHASE FOR A FULL REFUND.

1. GRANT OF LICENSE. Microsoft grants you the following rights provided that you comply with all terms and conditions of this EULA:

- \* Installation and use. You may install, use, access, display and run one copy of the Product on a single computer, such as a workstation, terminal or other device ("Workstation Computer"). The Product may not be used by more than two (2) processors at any one time on any

F8=I agree ESC=I do not agree PAGE DOWN=Next Page

در صفحه باید کلید F8 را بزنید سپس صفحه زیر نمایش داده خواهد شد.

در این بخش مشخصات پارتیشن های سیستم شما نمایش داده خواهد شد

```
Windows XP Professional Setup

The following list shows the existing partitions and
unpartitioned space on this computer.

Use the UP and DOWN ARROW keys to select an item in the list.

• To set up Windows XP on the selected item, press ENTER.
• To create a partition in the unpartitioned space, press C.
• To delete the selected partition, press D.

4095 MB Disk 0 at Id 0 on bus 0 on atapi [MBR]
Unpartitioned space 4095 MB

ENTER=Install C=Create Partition F3=Quit
```

اگر قبلا ویندوز بر روی سیستم شما نصب شده باشد پارتیشن های قبلی نمایش داده خواهد شد و شما در این بخش میتوانید پارتیشن ها را حذف و یا اضافه کنید در غیر این صورت باید یکی از پارتیشنهایی که از قبل وجود داشته و یا قسمت پارتیشن بندی نشده (Unpartitioned Space) را انتخاب کنید و کلید Enter را بزنید.

```
Windows XP Professional Setup

A new partition for Windows XP has been created on
4095 MB Disk 0 at Id 0 on bus 0 on atapi [MBR].

This partition must now be formatted.

From the list below, select a file system for the new partition.
Use the UP and DOWN ARROW keys to select the file system you want,
and then press ENTER.

If you want to select a different partition for Windows XP,
press ESC.

Format the partition using the NTFS file system (Quick)
Format the partition using the FAT file system (Quick)
Format the partition using the NTFS file system
Format the partition using the FAT file system

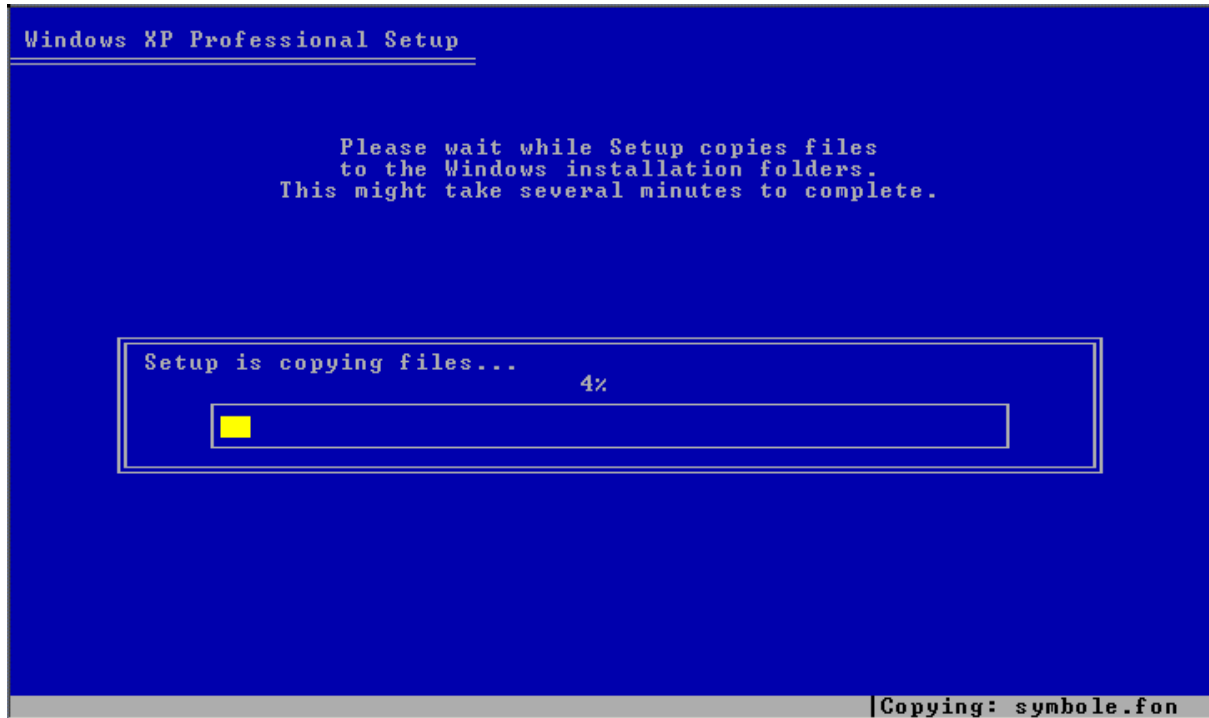
ENTER=Continue ESC=Cancel
```

در این صفحه از شما روش فرمت کردن پارتیشن سوال میشود. اگر قبلا روی پارتیشن انتخاب شده ویندوز وجود داشته باشد یک گزینه مبنی بر بدون تغییر ماندن فرمت هم نمایش داده میشود. یکی از فرمت های FAT و یا NTFS را انتخاب کنید.

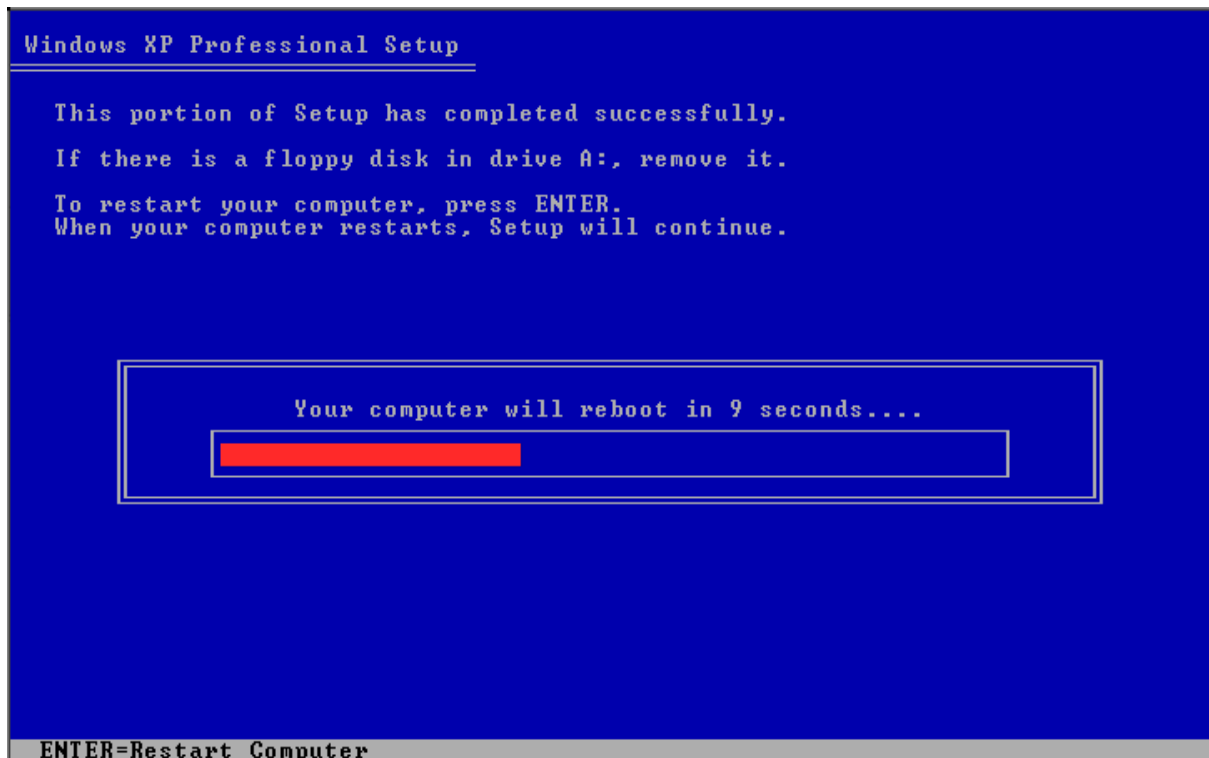
FAT: قابل استفاده به وسیله فلاپی های داس خواهد بود و امکانات امنیتی ندارد.  
NTFS: به وسیله دیسکت های داس قابل استفاده نیست و امکانات امنیتی خاصی دارد.

ویندوز ایکس پی به میزان فضای زیادی نیاز دارد و حداقل 4 گیگابایت لازم است ابتدا یکی از گزینه ها را انتخاب کنید و سپس دکمه Enter را بزنید.

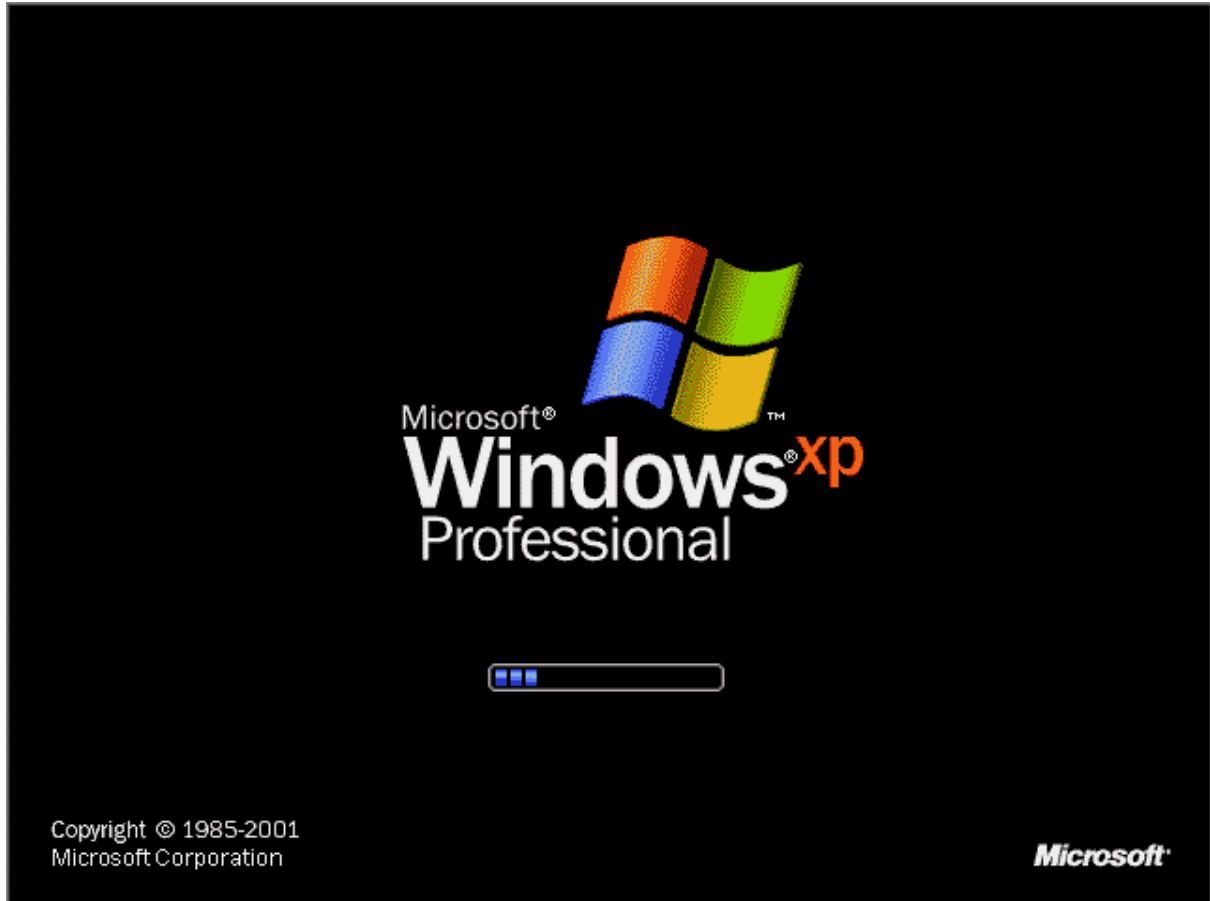
در این زمان صفحه کپی کردن اطلاعات از روس سی دی بر روی دیسک نمایش داده میشود.



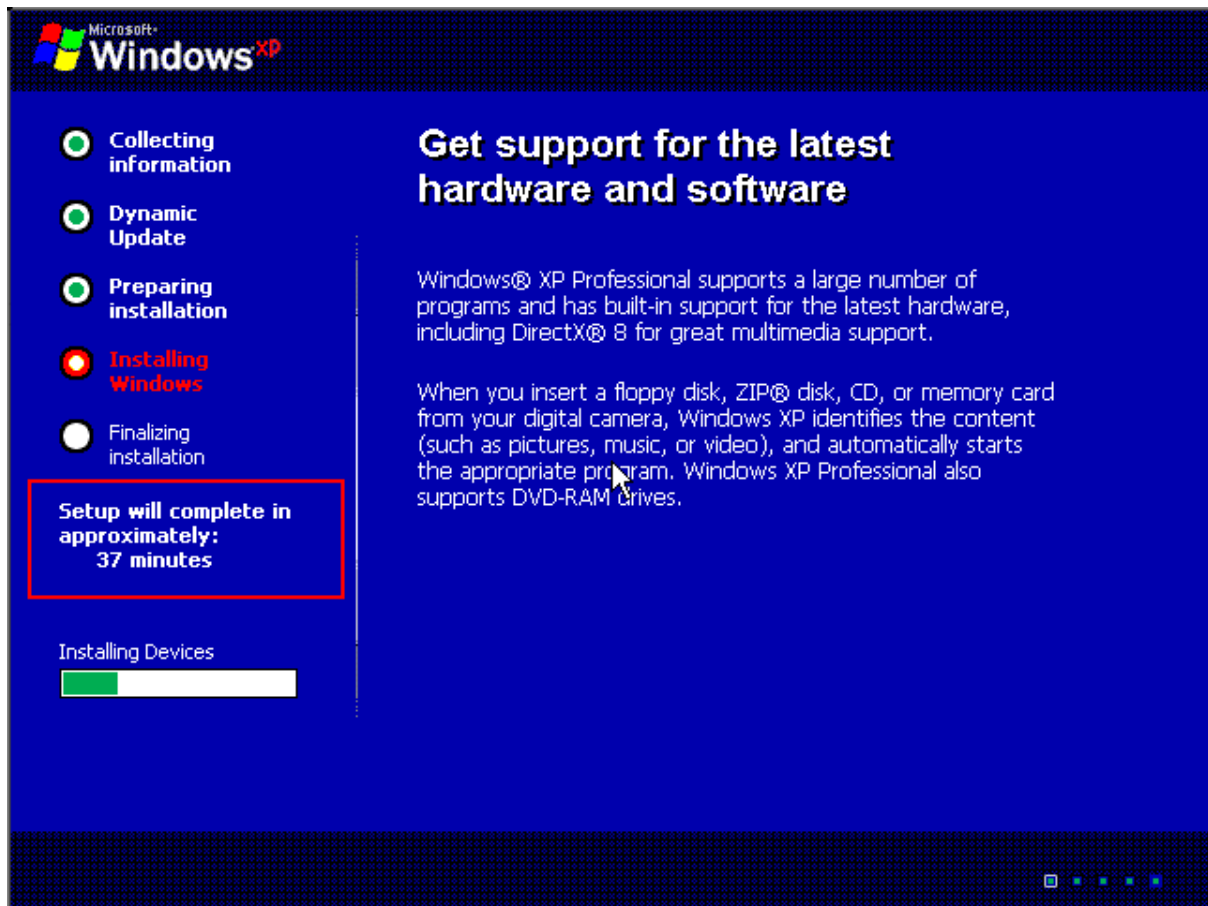
و در انتها سیستم مجددا راه اندازی می گردد.



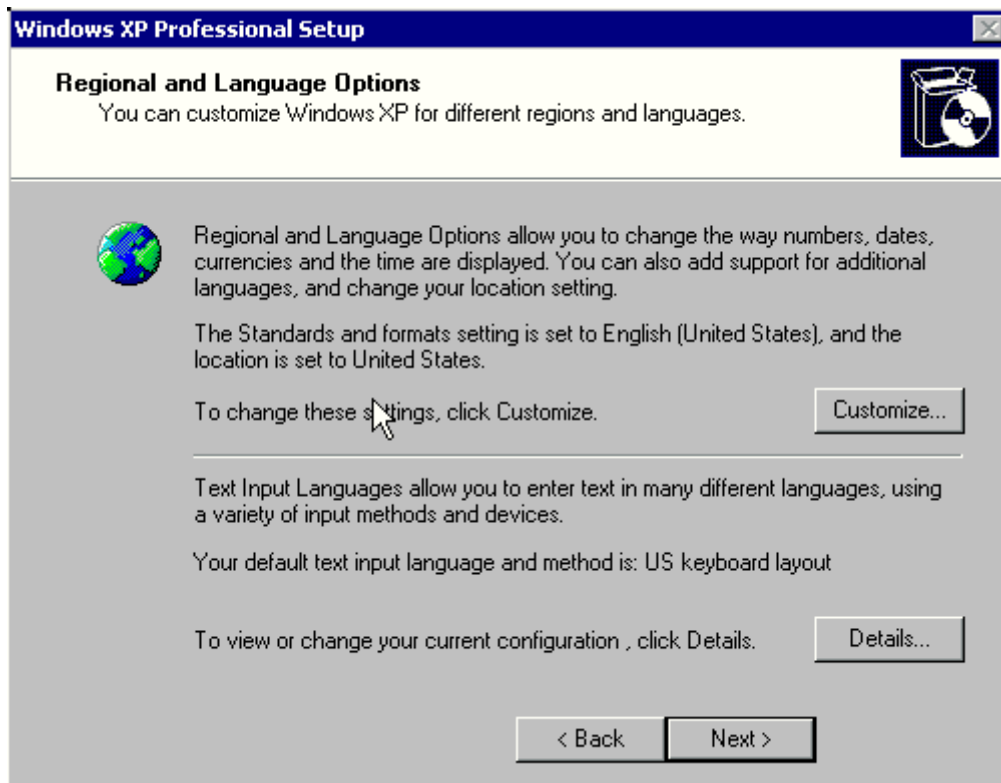
پس از راه اندازی، مجدداً ویندوز برای اولین بار به صورت گرافیکی شروع به اجرا میکند.



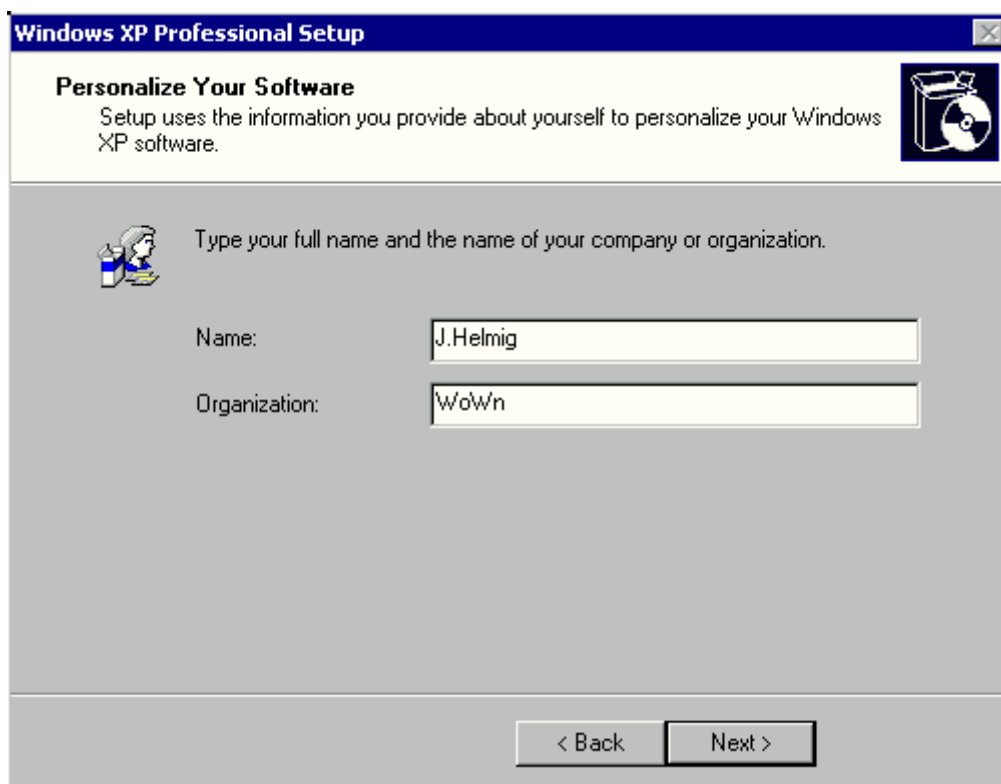
برنامه نصب کپی کردن اطلاعات و فایلها را ادامه میدهد و دستگاه ها را نصب میکند.



پس از مدنی پنجره زیر نمایش داده میشود شما در این قسمت میتوانید زبان سیستم را تعیین کنید و با زدن برروی دکمه Customize میتوانید از لیست زبانهای نمایش داده شده فارسی را انتخاب کنید توجه شود در ابتدا فارسی در لیست نیست و شما ابتدا باید در پنجره نمایش داده شده تیک مربوط به install files for Complex script and right-to-left languages (including Thai) را بزنید.  
سپس برروی دکمه Next بزنید.



در این قسمت نام خود و سازمان خود را وارد کنید.



در این قسمت سریال ویندوز که بر روی جلد سی دی و یا بر روی خود سی دی نوشته شده است را وارد کنید.

The screenshot shows the 'Your Product Key' step in the Windows XP Professional Setup. The window title is 'Windows XP Professional Setup'. The main heading is 'Your Product Key' with the subtext 'Your Product Key uniquely identifies your copy of Windows XP.' Below this, there is a yellow box with a key icon and the text 'PRODUCT KEY: \*\*\*\*\*'. To the right, it says 'The 25-character Product Key appears on the yellow sticker on the back of your Windows CD folder.' Below that, it says 'Type the Product Key below:'. There are five input boxes separated by hyphens for entering the product key. At the bottom, there are '< Back' and 'Next >' buttons.

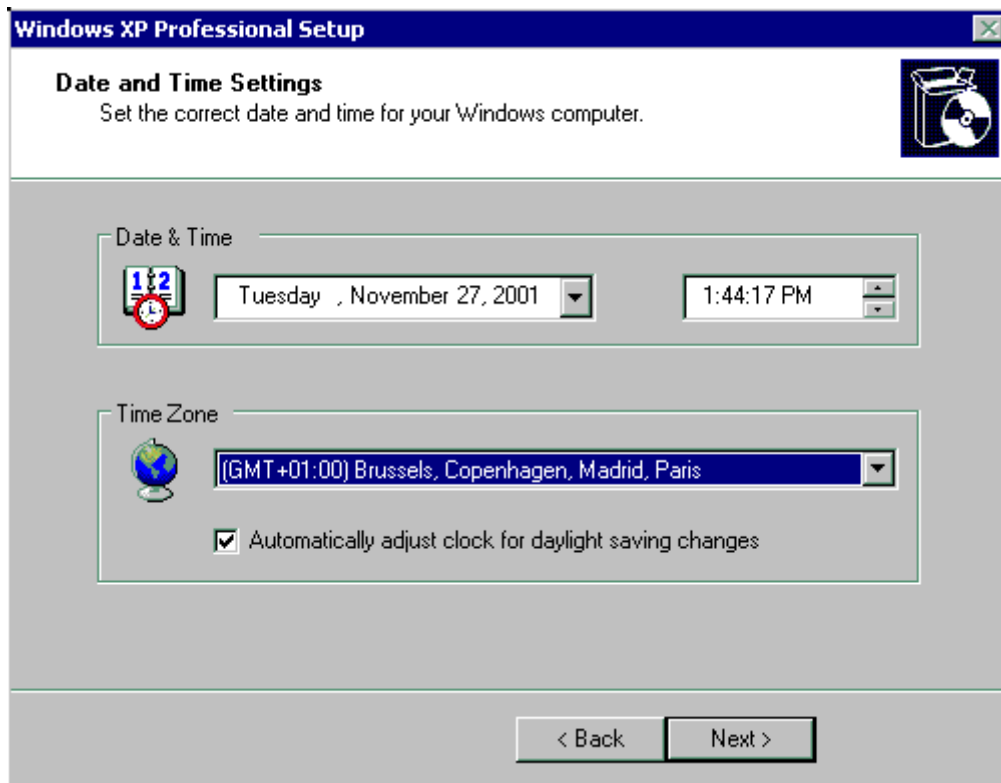
در این قسمت نام کامپیوتر و اسم رمز مدیریتی را وارد کنید.

The screenshot shows the 'Computer Name and Administrator Password' step in the Windows XP Professional Setup. The window title is 'Windows XP Professional Setup'. The main heading is 'Computer Name and Administrator Password' with the subtext 'You must provide a name and an Administrator password for your computer.' Below this, there are two sections. The first section has a computer icon and says 'Setup has suggested a name for your computer. If your computer is on a network, your network administrator can tell you what name to use.' Below this is a text box for 'Computer name:' containing the text 'WOWN-6YUNS07MOP'. The second section has a key icon and says 'Setup creates a user account called Administrator. You use this account when you need full access to your computer.' Below this, it says 'Type an Administrator password.' There are two text boxes for 'Administrator password:' and 'Confirm password:'. At the bottom, there are '< Back' and 'Next >' buttons.

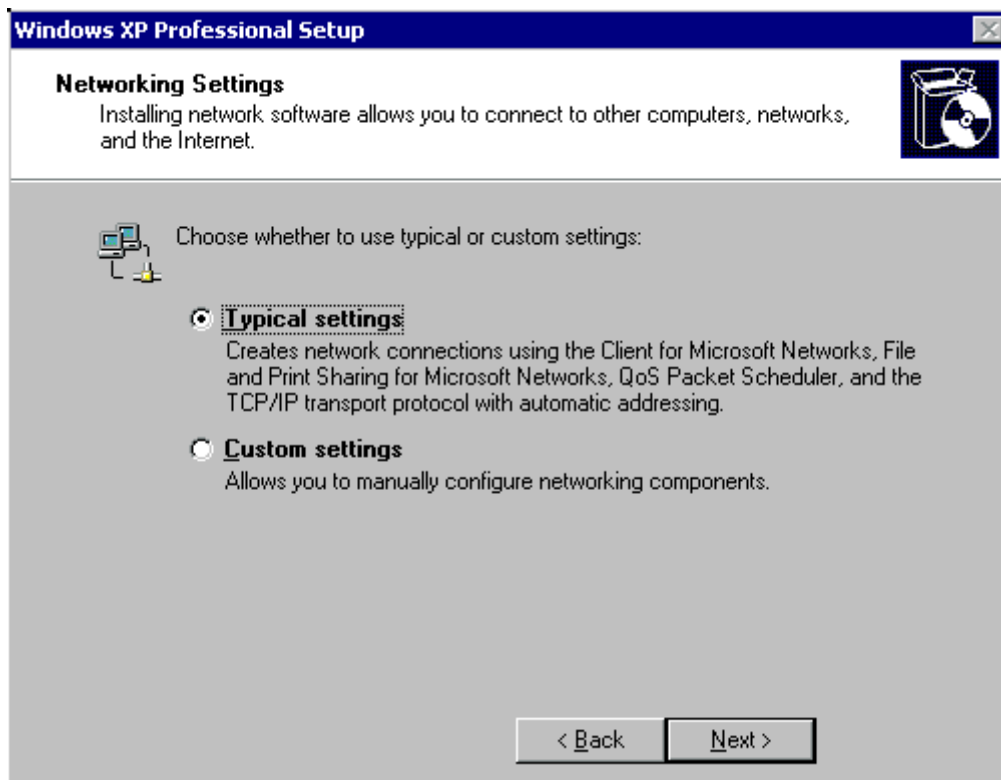
نام انتخابی برای کامپیوتر شما باید در کل شبکه سازمان منحصر بفرد باشد برای انتخاب یک نام منحصر بفرد با مدیر شبکه سازمان خود هماهنگی کنید.

اسم رمز مدیریتی را طوری انتخاب کنید که به یادتان بماند زیرا در صورت فراموش شدن دچار مشکل خواهید شد.





در صورت داشتن کارت شبکه نوع تنظیمات کارت شبکه از شما سوال میشود در صورت انتخاب Custom میتوانید IP-Address خود را وارد کنید.



نرم افزار نصب آخرین مراحل را به انجام میرساند.

Collecting information

Dynamic Update

Preparing installation

Installing Windows

Finalizing installation

Setup will complete in approximately:  
**9 minutes**

Saving settings



## Be assured of greater accessibility

Windows® XP Professional provides accessibility features that make it easier for people to use computers.

The Accessibility Wizard helps you customize your computer screen, keyboard, and mouse to fit your needs.

To make items on the screen easier to see, you can increase the contrast, enlarge the text, and have your mouse pointer leave a trail. You can customize keyboard options and replace computer sounds with visual alerts.

Windows XP also includes basic utilities that allow you to magnify the screen or use an on-screen keyboard. You can start these utilities from the Utility Manager—even when logging on to your computer—by pressing the Windows logo key + U.

سیستم مجدداً راه اندازی خواهد شد.

پس از آن ویندوز سعی میکند به اینترنت وصل شود شما در این قسمت بر روی Skip بزنید تا اینکار انجام نشود. پس از صفحه ورود به ویندوز به صورت زیر نمایش داده میشود

