

# آموزش گام به گام نصب و راه اندازی پرینتر HP 3015 dn

# مرحله اول : آماده سازی پرینتر جهت نصب

۱- پرینتر را از کارتن خارج نموده و مطابق شکل در جای مناسب قرار می دهیم

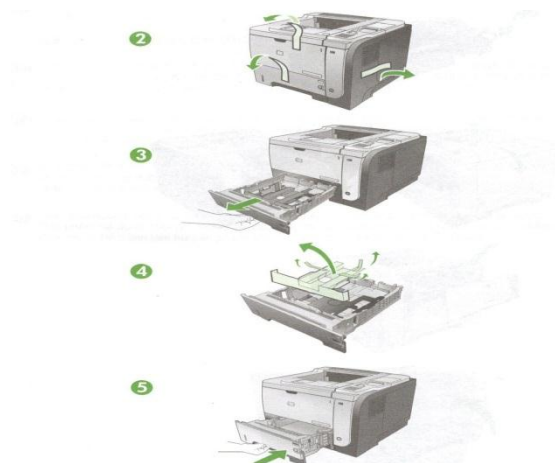
1 P3015, P3015d,  
P3015n, P3015dn



# مرحله اول : آماده سازی پرینتر جهت نصب

- کلیه نوار چسب های اطراف پرینتر جدا شود.

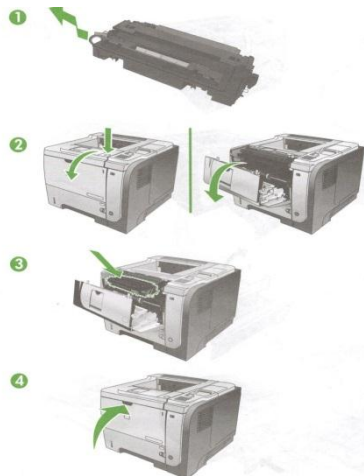
- سینی کاغذ پرینتر مطابق شکل شماره ۳ و ۴ به بیرون کشیده شود و موارد اضافی خارج شده و سینی کاغذ طبق شکل ۵ مجددا در جای مناسب خود قرار گیرد.



شکل ۲ الی ۵ (آماده سازی پرینتر)

# مرحله دوم : آماده سازی کارتريج پرينتر

در اين مرحله کارتريج پرينتر مطابق اشكال ۱ تا ۴ آماده و جهت استفاده در محل مناسب جاگذاري شود.



شكل شماره ۱ الی ۴ (نصب کارتريج)

# مرحله سوم : تنظیم سینی جهت قرار دادن کاغذ A4

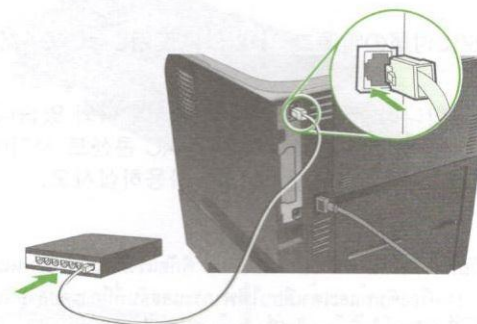
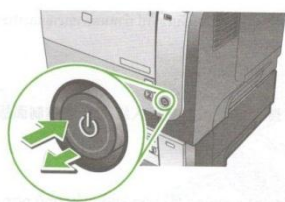
در این مرحله برای تنظیم سینی جهت استفاده از کاغذ A4 مطابق اشکال ۱ تا ۵ عمل می کنیم.



شکل شماره ۱ تا ۵ (تنظیم سینی جهت استفاده از کاغذ)

# مرحله چهارم : اتصال به شبکه و روشن کردن پرینتر

در این مرحله پرینتر را به شبکه داخلی وصل نموده و پرینتر را روشن می نمایم



شکل اتصال پرینتر به شبکه و روشن نمودن پرینتر

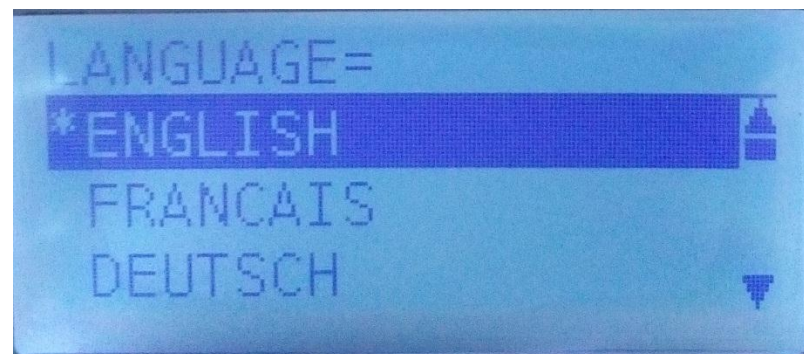
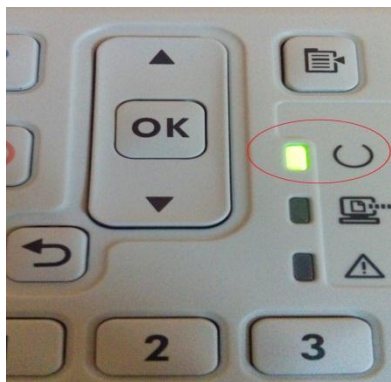
# مرحله پنجم : تنظیمات اولیه پرینتر جهت استفاده در شبکه داخلی

جهت استفاده پرینتر در شبکه داخلی نیاز به تنظیم کردن آپی بر روی پرینتر می باشد تا بتوان از طریق آن با سیستمهای داخل شبکه ارتباط داشته و کاربران شبکه بتوانند از پرینتر استفاده نمایند بعد از روشن نمودن پرینتر جهت تنظیمات اولیه به صورت زیرگام به گام پیش می رویم

گام ۱ : بعد از روشن کردن پرینتر صبر می کنیم تا مراحل اولیه تنظیمات مربوط به پرینتر به طور خودکار انجام شده و تصاویر شکل ۱ و ۲ ظاهر شود

# مرحله پنجم : تنظیمات اولیه پرینتر جهت استفاده در شبکه داخلی

در شکل شماره ۱ زبان پیش فرض را ENGLISH انتخاب می نمایم.

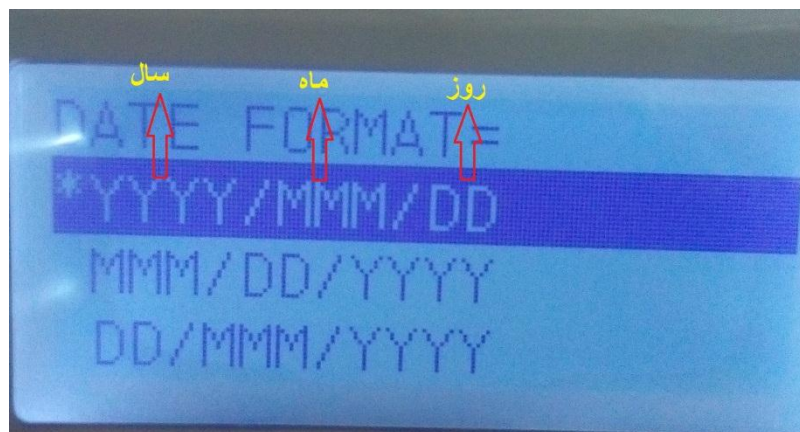


شکل شماره ۱ و ۲



# مرحله پنجم : تنظیمات اولیه پرینتر جهت استفاده در شبکه داخلی

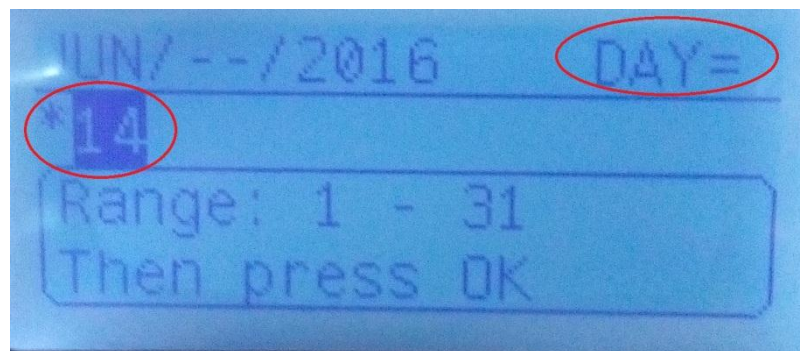
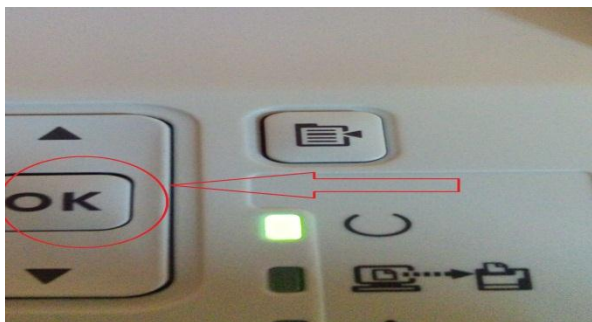
گام ۲: فرمت تاریخ و ساعت را انتخاب و تنظیم می نمایم.



شکل (۱-۲) تنظیم فرمت تاریخ پرینتر

# مرحله پنجم : تنظیمات اولیه پرینتر جهت استفاده در شبکه داخلی

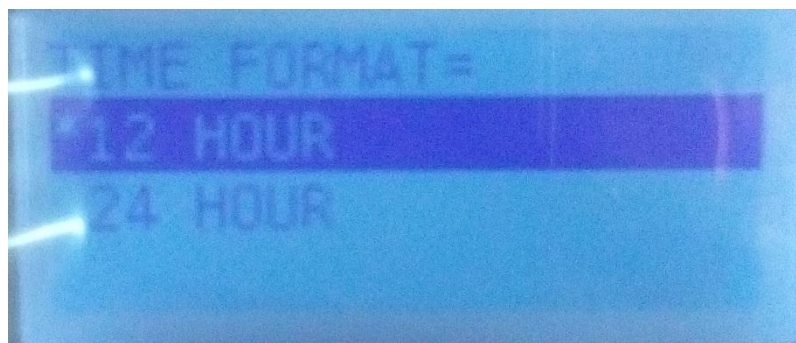
به عنوان مثال در شکل ۲-۲ روز ۱۴ ماه را انتخاب نموده و کلید **OK** روی دستگاه را فشار می دهیم.



شکل (۲-۲)

## مرحله پنجم : تنظیمات اولیه پرینتر جهت استفاده در شبکه داخلی

گام ۳: ساعت پرینتر را مطابق شکل زیر به صورت نمایش ۱۲ ساعته یا ۲۴ ساعته تنظیم و کلید ok را فشار می دهیم.



شکل (۳-۱) تنظیم ساعت به صورت نمایش ۱۲ یا ۲۴ ساعته

# مرحله پنجم : تنظیمات اولیه پرینتر جهت استفاده در شبکه داخلی

بعد از انجام تنظیمات فوق صفحه نمایش پرینتر به صورت زیر در حالت **Ready** قرار میگیرد.



نمایش صفحه پرینتر در حالت **Ready** پس از انجام تنظیمات اولیه تاریخ و ساعت پرینتر

## مرحله پنجم : تنظیمات اولیه پرینتر جهت استفاده در شبکه داخلی

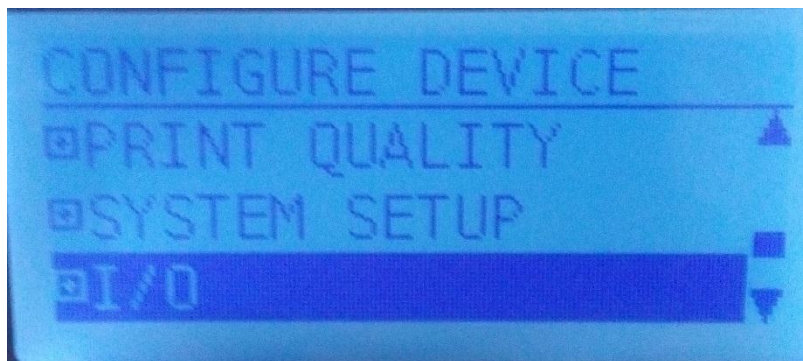
گام ۴ : تنظیمات مربوط با IP Address پرینتر

برای تنظیم IP دستگاه مطابق اشکال زیر با استفاده از منوی دستگاه نشان داده شده در شکل مراحل را ادامه می دهیم

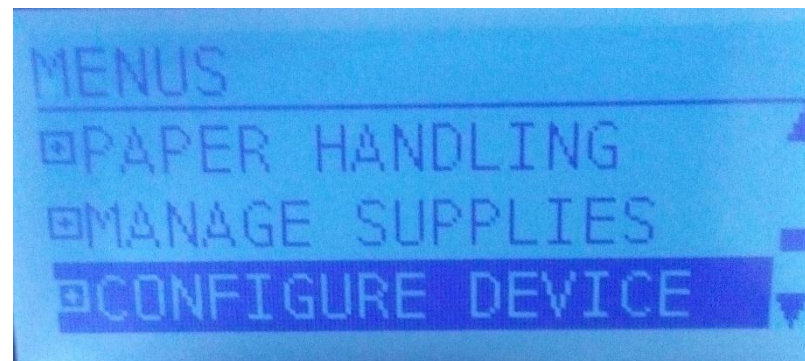


شکل ۱-۴

# مرحله پنجم : تنظیمات اولیه پرینتر جهت استفاده در شبکه داخلی



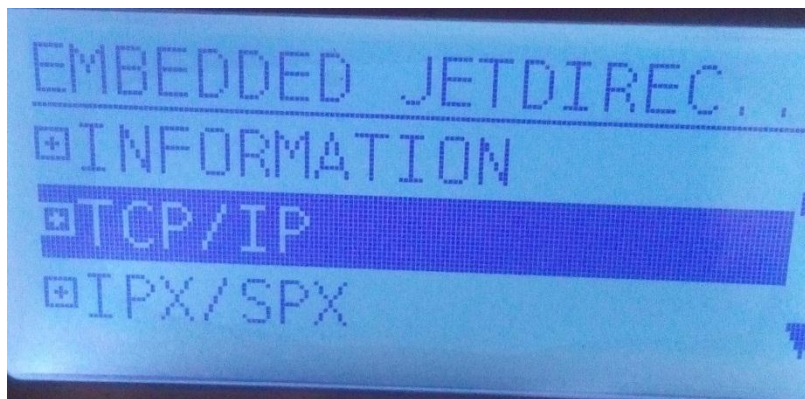
شکل (۴-۳)



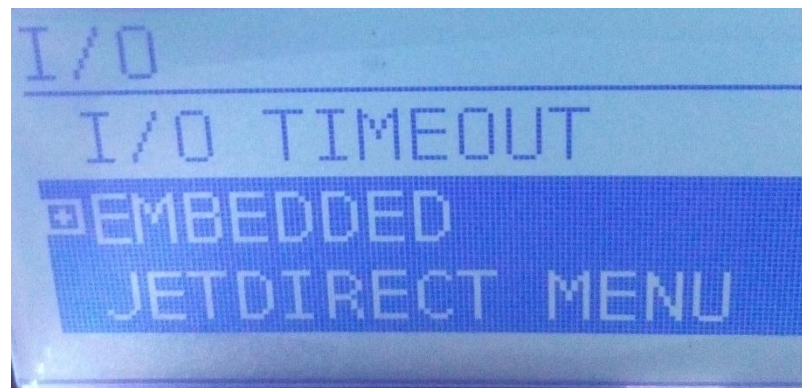
شکل (۴-۲)



## مرحله پنجم : تنظیمات اولیه پرینتر جهت استفاده در شبکه داخلی

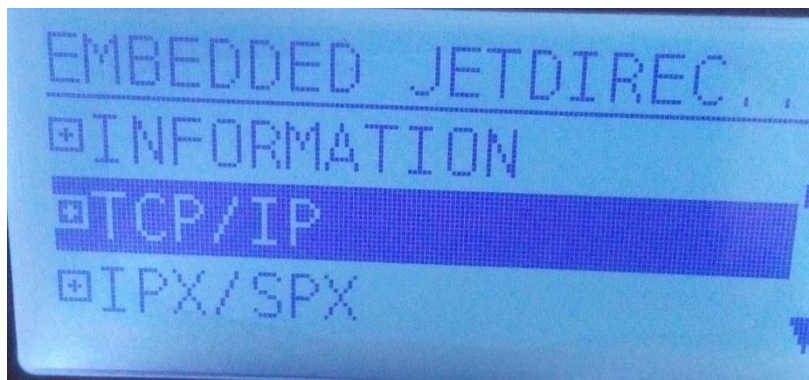


شکل (۴-۵)



شکل (۴-۴)

## مرحله پنجم : تنظیمات اولیه پرینتر جهت استفاده در شبکه داخلی



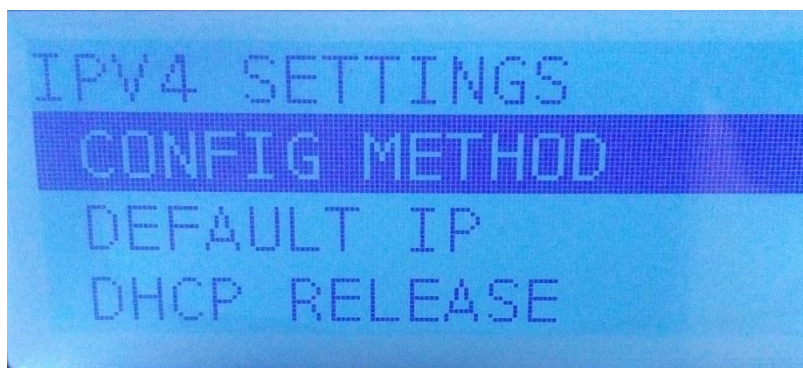
شکل (۴-۷)



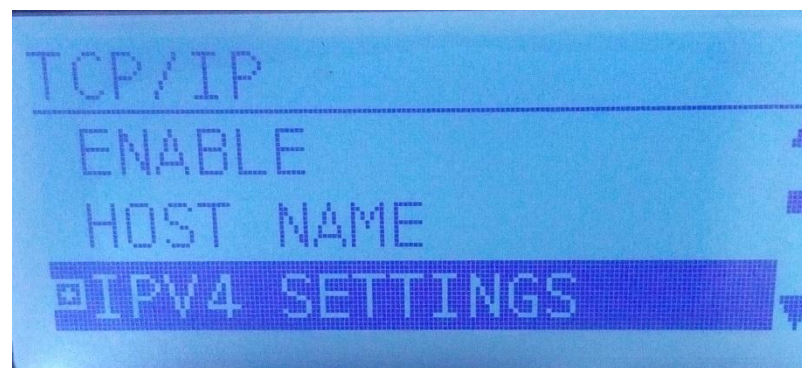
شکل (۴-۶)



# مرحله پنجم : تنظیمات اولیه پرینتر جهت استفاده در شبکه داخلی



شکل (۴-۹)



شکل (۴-۸)

## مرحله پنجم : تنظیمات اولیه پرینتر جهت استفاده در شبکه داخلی

```
IPV4 SETTINGS
-----
CONFIG METHOD
[ ] MANUAL SETTINGS
    DEFAULT IP
```

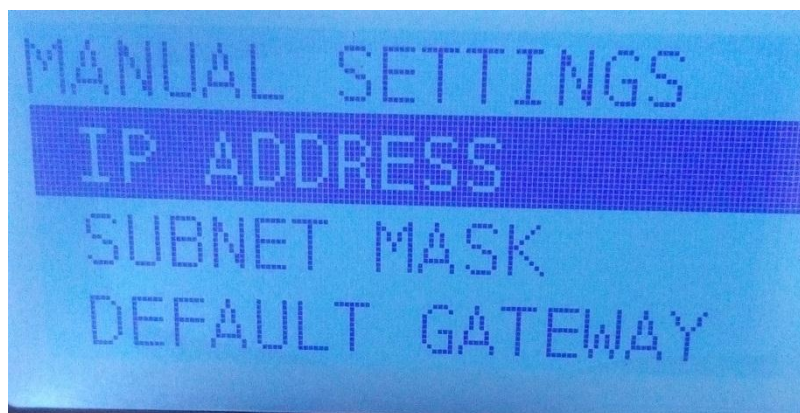
شکل (۴-۱۱)

```
CONFIG METHOD=
*DHCP
  AUTO IP
  [ ] MANUAL
```

شکل (۴-۱۰)

# مرحله پنجم : تنظیمات اولیه پرینتر جهت استفاده در شبکه داخلی

در این مرحله با فشار دادن کلید **ok** روی پرینتر وارد تنظیمات مربوط به **ip** می شویم



شکل (۴-۱۲)

## مرحله پنجم : تنظیمات اولیه پرینتر جهت استفاده در شبکه داخلی

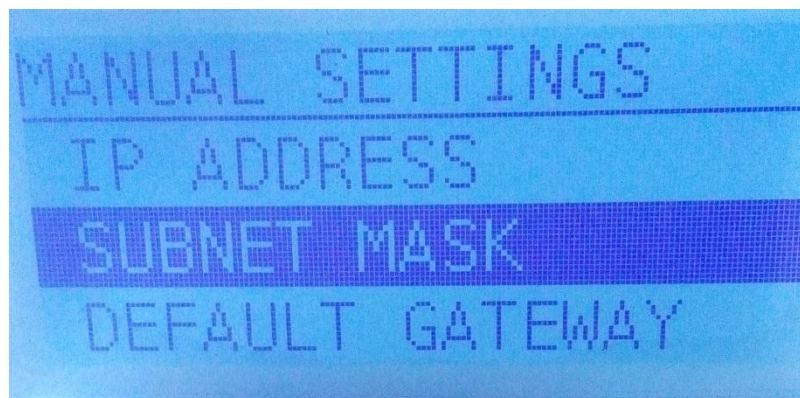
جهت تنظیم آدرس IP به صورت زیر عمل می کنیم و سپس کلید ok روی پرینتر را فشار می دهیم.

کد مرکز کد مرکز 192.168.

مثال مرکز ساری: 192.168.16.16

# مرحله پنجم : تنظیمات اولیه پرینتر جهت استفاده در شبکه داخلی

در این مرحله از تنظیمات آدرس دهی نیاز به تنظیم SubnetMask می باشد مطابق شکل (۴-۱۳)



شکل (۴-۱۳)



## مرحله پنجم : تنظیمات اولیه پرینتر جهت استفاده در شبکه داخلی

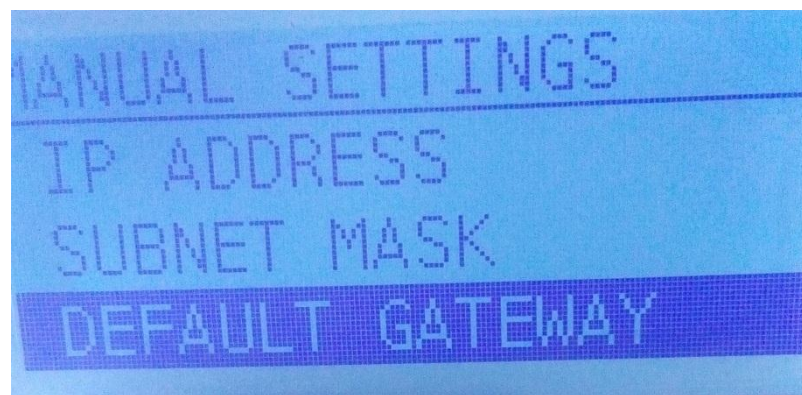
جهت تنظیم آدرس SubnetMask به صورت زیر عمل می کنیم و سپس کلید ok روی پرینتر را فشار می دهیم.

**255.255.255.0**

```
SUBNET MASK=  
*255.255.255.0  
To move to next  
byte press OK
```

# مرحله پنجم : تنظیمات اولیه پرینتر جهت استفاده در شبکه داخلی

در این مرحله با فشار دادن کلید **OK** روی پرینتر وارد تنظیمات مربوط به **Defult Gateway** می شویم



شکل (۴-۱۴)

## مرحله پنجم : تنظیمات اولیه پرینتر جهت استفاده در شبکه داخلی

جهت تنظیم آدرس DefaultGateway به صورت زیر عمل می کنیم و سپس کلید ok روی پرینتر را فشار می دهیم.

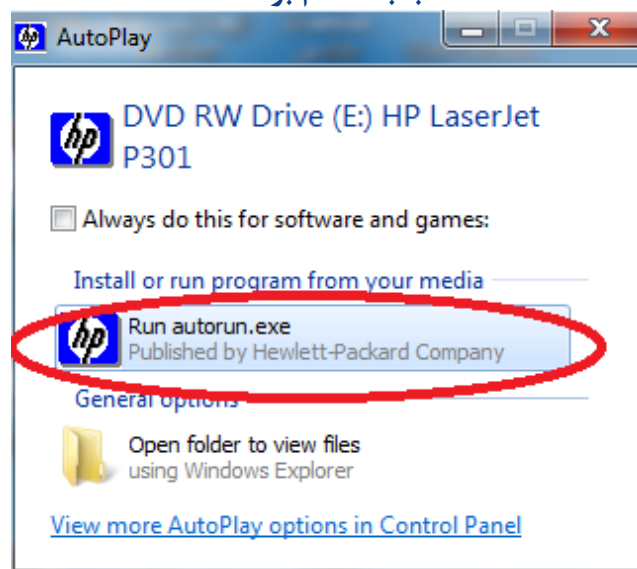
192.168.1.1 کد مرکز

192.168.16.1 مرکز ساری



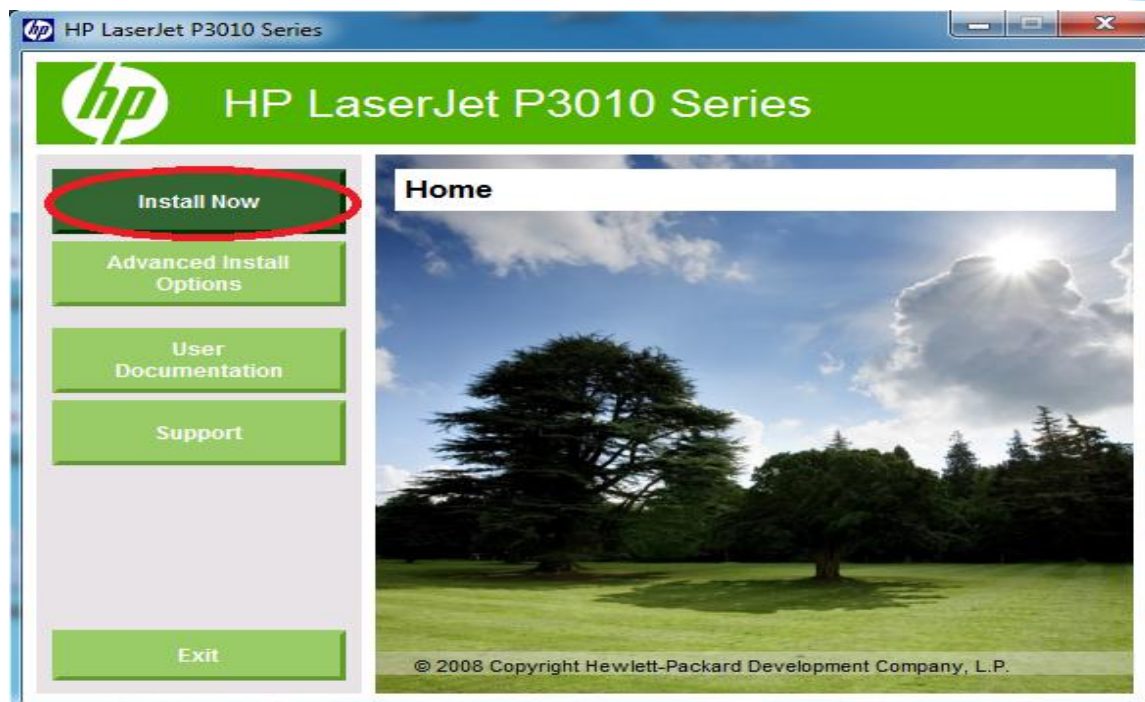
# مرحله ششم: نصب پرینتر بر روی دستگاه ها

برای نصب پرینتر بر روی دستگاه ها بعد از قرار دادن cd نصب در کامپیوتر به ترتیب طبق اشکال زیر پیش می رویم تا نصب به اتمام برسد



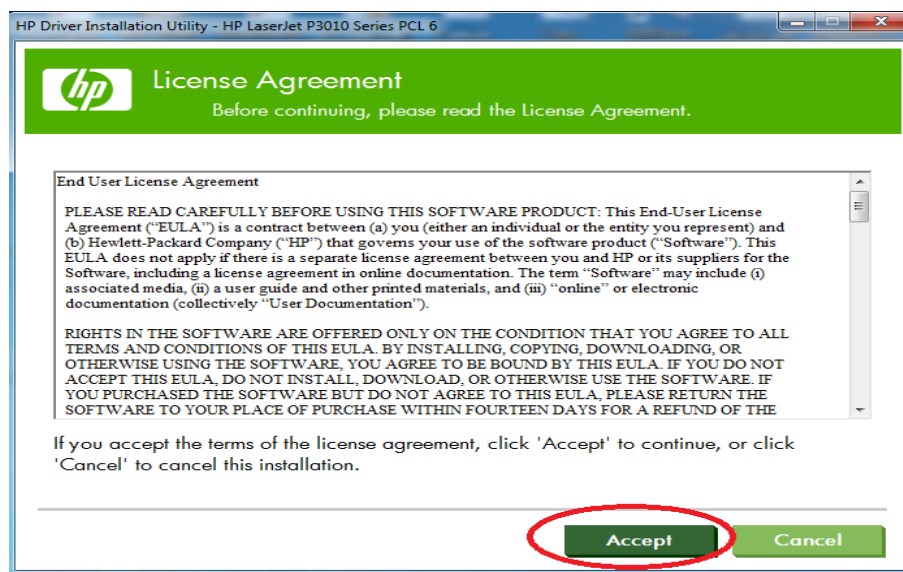
شکل (۱-۶)

# مرحله ششم: نصب پرینتر بر روی دستگاه ها



شکل (۶-۲)

# مرحله ششم: نصب پرینتر بر روی دستگاه ها



شکل (۶-۳)

# مرحله ششم: نصب پرینتر بر روی دستگاه ها

HP Driver Installation Utility - HP LaserJet P3010 Series PCL 6

**hp** Device Connection  
How will your device be connected to this computer?

Connected directly to the computer  
I want my device to connect directly to my computer (e.g., printer cable).

Connected via the network  
I want my device to connect to my computer using the network.

[Help me find my device on the network](#)

Device to install:

Host Name

IP Address 192.168.0.204

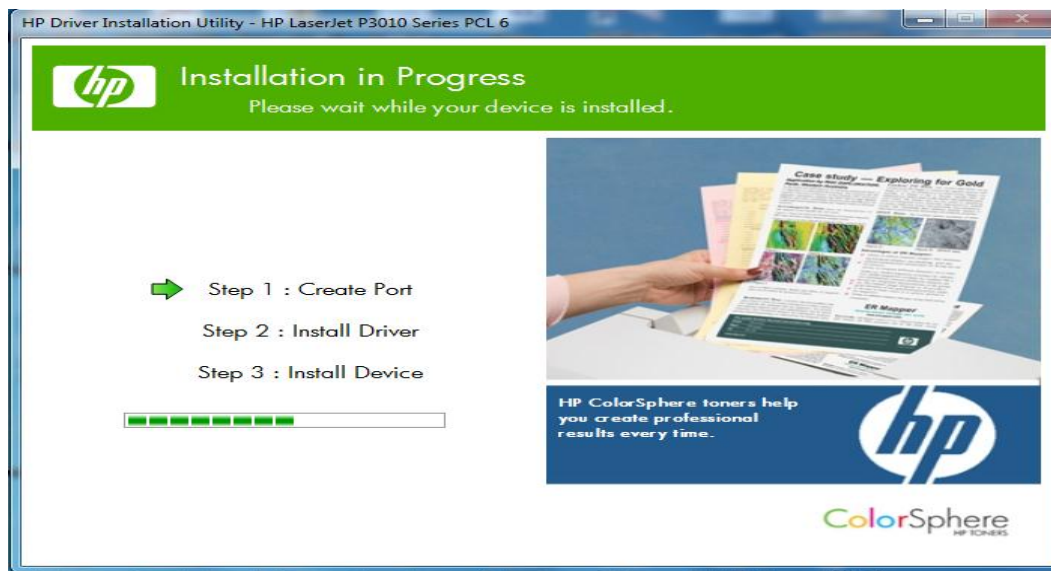
Hardware Address

آدرس پرینتر را که در مرحله ۵ پر روی پرینتر تنظیم کردیم را در این قسمت وارد می‌تماییم

< Back Install Cancel

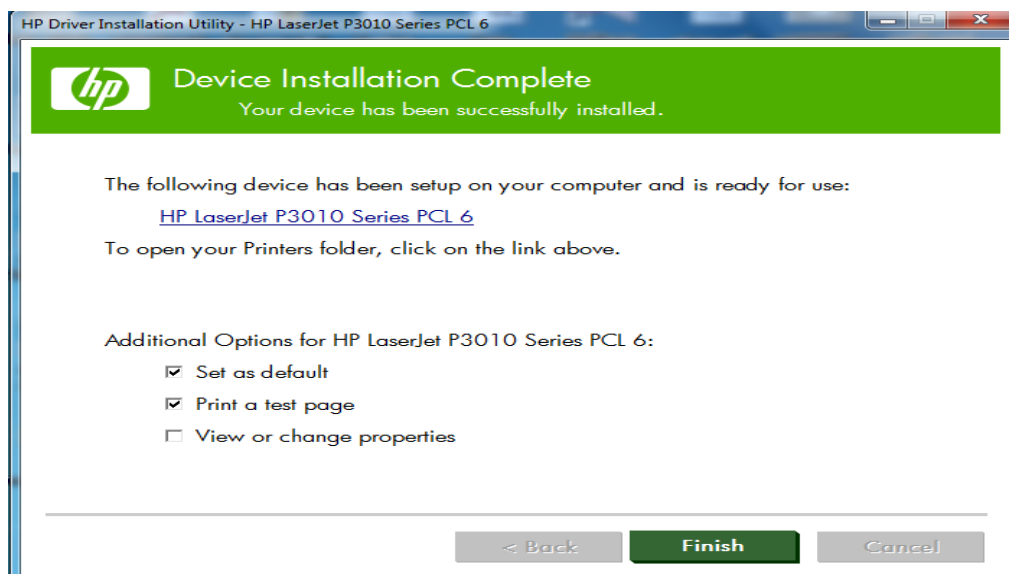
شکل (۴-۶)

# مرحله ششم: نصب پرینتر بر روی دستگاه ها



شکل (۵-۶)

# مرحله ششم: نصب پرینتر بر روی دستگاه ها



شکل (۶-۶)

## مرحله ششم: نصب پرینتر بر روی دستگاه ها

پایان نصب پرینتر و مشاهده آن در Devices and printers



شکل (۶-۷)

موفق باشید